



# Ostseebad Insel Poel

Urlaubsmagazin 2024





## Herzlich willkommen auf unserer schönen Insel Poel!

»Peul is wat för Luftsnappers« – so begrüßt Sie unser Ortseingangsschild, wenn Sie auf die Insel kommen. Und sobald Sie aus dem Auto oder Bus steigen, werden Sie einmal tief durchatmen und diese wunderbar frische Meeresluft genießen. Dann gleich den hohen Himmel, die Weite, die Ruhe – alles perfekt für jemanden, der echte Erholung vom hektischen Alltag sucht. Hier können Sie die Seele baumeln lassen und wieder ganz zu sich finden. Auch die Landschaft wird Sie begeistern: Alles, was wir in Mecklenburg an Landschaftsformen, Fauna und Flora finden, gibt es hier auf unserer Insel: Sanfte Hügel und Steilküsten, feiner Strandsand und steinige Ufer, große Seen und kleine Teiche, Salzwiesen und dichtes Schilfufer wechseln einander ab.

Poel ist vor allem eine Insel für Urlauber. Aber sie ist auch ein magischer Ort für Menschen, die hier leben und arbeiten. Mit unserem neuen Urlaubsmagazin möchten wir Ihnen einige von ihnen etwas näher vorstellen.

Wir wünschen Ihnen für Ihre Zeit auf Poel, dass Sie sich wohlfühlen und gut erholt wieder nach Hause fahren – und natürlich immer wieder gern zurückkehren auf unser kleines Eiland in der Wismarer Bucht.

Ihre Kurverwaltung Insel Poel





## INHALTSVERZEICHNIS

<b>WILLKOMMEN</b>	3
<b>TRADITION UND MODERNE</b>	
GESICHTER DER INSEL	
Ein Herz für alte Boote – Ralf Asmus	8
Im Garten mit Lust und Liebe Kathleen Hoffmann	10
<b>SONNE, STRAND UND BADESPASS</b>	
GESICHTER DER INSEL	
Wenn die rote Flagge weht Christian Schäfer	14
<b>FIT SEIN UND FIT BLEIBEN</b>	
GESICHTER DER INSEL	
Nur Fliegen ist schöner – Ronny Natho	18
Tipps und Informationen	19
<b>POEL KULINARISCH ENTDECKEN</b>	
GESICHTER DER INSEL	
Ein echter Poeler Jung’ – Gregor Daniel	24
Tipps und Informationen	25
<b>URLAUB ABSOLUT NATÜRLICH</b>	
GESICHTER DER INSEL	
Bei Salzwiesen und Wiesenpiepern Dirk Brenning	28
Tipps und Informationen	29
<b>KUNST, KULTUR UND FESTE FEIERN</b>	
GESICHTER DER INSEL	
Was wäre die Welt ohne Musik? Hans Joachim Lembke	32
Frauenpower mit Musik Alexandra von Erffa	34
Man nennt ihn nur den »Inselmaler« Joachim Rozal	36
Tipps und Informationen	37
<b>GASTGEBERVERZEICHNIS</b>	44
<b>POEL VON A BIS Z</b>	62



S.43

S.14

S.18

S.32

S.8

S.24

S.34

S.10

S.36

S.28

## TRADITION UND MODERNE

Zwei Traditionen gehören zur Insel Poel – der Bootsbau und die Landwirtschaft. Die alten Holzboote prägen seit Jahrhunderten das Leben der Poeler, auch wenn es heute keine Fischer mehr dort gibt. Seit über 100 Jahren gibt es auf der Insel ein Forschungszentrum für Pflanzenzucht, in dem unter anderem neue Rapssorten gezüchtet werden. Wer in die Geschichte der Insel einsteigen will, findet im Inselmuseum in Kirchdorf einen reichen Fundus an Bildern und Informationen.





Nach dem Modell der in Norwegen gehobenen GOGSTAD baute die Poeler Werft das Wikingerschiff WIKING SAGA, mit dem der legendäre Abenteurer und Weltumsegler Burghard Pieske 1991 und 1992 über den Atlantik segelte!

## EIN HERZ FÜR ALTE BOOTE

### RALF ASMUS

Er ruht in sich, typisch norddeutsch. Publicity ist nicht so seins, braucht er auch nicht. Seine Arbeit, seine Boote – die sprechen für ihn.

»Wenn du ein Schiff bauen willst, beginne nicht damit, Holz zusammenzusuchen, Bretter zu schneiden und die Arbeit zu verteilen, sondern erwecke in den Herzen der Menschen die Sehnsucht nach dem großen und schönen Meer.« Dieses Zitat von St. Exupery ist wie erdacht für Ralf Asmus, den Poeler Bootsbauer. Er hatte das große Glück, einen Vater zu haben, der genau diese Sehnsucht nach dem Meer in ihn einpflanzte. Schon als Schuljunge nahm der Küstenfischer ihn mit auf seine Fangtouren in der Wismarbucht. Als 17jähriger fuhr er dann bereits allein bis an die damalige »Innere Seegrenze«. Und so lernte er folgerichtig den Beruf des Bootsbauers. Die kleine Poeler Genossenschaftswerft in Kirchdorf wurde sein berufliches Zuhause. Als 1990 die FPG aufgelöst wurde – wie so viele damalige DDR-Betriebe – war erst einmal guter Rat teuer. Aber Ralf Asmus ist nicht nur Fischer und Bootsbauer, er ist auch ein Macher. Und zum damaligen Zeitpunkt bereits zweifacher Familienvater. Sie fühlten sich wohl hier, er wollte nicht weggehen von der Insel. Und so übernahm er mit vier Kollegen den Betrieb, führte ihn

als Poeler Bootsbau GmbH, ab 1997 dann als alleiniger Gesellschafter, weiter. Machte nebenbei seinen Meisterabschluss und arbeitet bis heute mit fünf fachkundigen Mitarbeitern, die er fast alle selbst ausgebildet hat.

Überhaupt ist diese kleine Werft ein Geheimtipp in der Region; es ist eben etwas Besonderes, alte – manchmal historische – Boote zu restaurieren oder längst verschwundene nach alten Plänen neu zu bauen – so wie seinerzeit die GOGSTAD, die in Norwegen gehoben wurde. Nach diesem Modell bauten die Poeler um Ralf Asmus das Wikingerschiff WIKING SAGA, mit dem der legendäre Abenteurer und Weltumsegler Burghard Pieske 1991 und 1992 über den Atlantik segelte!

Seine Werft ist ein Traditionsbetrieb – anerkannter Fachbetrieb für die Restaurierung von Museumsfahrzeugen – seit 1949. Die Spezialisten helfen bei Reparaturen der Poeler Kogge WISSEMARA, haben die FRIGGA restauriert – ein historisches Boot, das jetzt auf dem Bodensee fährt. Seit 1995 nennt Ralf Asmus ein Boot aus dem Jahr 1944 sein eigen und baute es zum Segler um. So es seine knappe Freizeit und das Wetter erlauben, ist er mit HANNA GISELA und seiner



Ehefrau auf dem Wasser unterwegs. Und so freut er sich schon auf seinen »Unruhestand« in ein paar Jahren. Vorher würde er noch gern jemandem den Traditionsbetrieb übergeben. Und wenn sich niemand finden lässt? »Dann soll es eben so sein, ich habe noch andere Hobbys. Alles hat seine Zeit«, meint der leidenschaftliche Modelleisenbahner, der für Bahnfeste schon mal durch die ganze Republik fährt.

Aber zu Hause ist er auf diesem kleinen Eiland. Er liebt die Ruhe, das Einssein mit der Natur, mit Haus und Hof, Familie und Freunden. Eben wie ein echter Poeler! –



### Lust auf große Geschichte und kleine Geschichten?

Die finden Sie bei jedem Wetter im Kirchdorfer Inselmuseum. Viele Exponate erzählen von der Entwicklung der Insel Poel im Allgemeinen – und ihrer Menschen im Besonderen. Im 1806 errichteten ersten Schulgebäude der Insel finden Sie auf rund 400 Quadratmetern Ausstellungsfläche etwa 6000 liebevoll zusammengestellte Exponate, die das Leben und die Erwerbszweige der Poeler dokumentieren. Auch über die geologisch wechselvolle Geschichte der Insel und ihre naturkundlichen Besonderheiten werden Sie viel Interessantes erfahren. Im barrierefreien Erdgeschoss wird auf zahlreichen Dokumentationsstafeln und in 26 Vitrinen die Geschichte der Insel lebendig. Von 1648 bis 1903 war Poel Teil des schwedischen Königreiches. Auch diese für die Inselbewohner noch heute wichtige Epoche wird ausführlich präsentiert. Hinzu kommen wechselnde Kunst- und Sonderausstellungen sowie im Obergeschoss eine Dauerausstellung des Mecklenburger Malers Karl Christian Klasen, die einen Besuch des geschichtsträchtigen Hauses im Möwenweg immer wieder aufs Neue zu einem reizvollen Erlebnis machen. Sie wird von der KCK-Gesellschaft unterstützt. Im Saal kann sich außerdem das Ja-Wort gegeben werden.



Seit 2022 ist das Inselmuseum auch per Audioguide akustisch erlebbar in deutscher, englischer und plattdeutscher Sprache. An insgesamt 22 Stationen können Einblicke in die Geschichte der Insel erhascht werden. Besucher können mit ihrem Handy einen QR-Code auf der im Museum erhältlichen Guide-Karte scannen und den Audioguide laden. Für Gehörlose sind Texte im Audioguide integriert. Im Außenbereich sind Miniaturmodelle alter Poeler Gebäude zu sehen sowie der Findlingsgarten, der Sie mitnimmt auf eine Zeitreise durch ca. 2 Milliarden Jahre Erdgeschichte. Ein paar Spielgeräte lassen auch bei den Kleinsten keine Langeweile aufkommen. Gerne können Sie mit einer Gruppe an einer interessanten Führung teilnehmen, welche etwa 45 Minuten dauert.



Hier bietet sich  
die Möglichkeit,  
Kreisläufe von natür-  
lichen Ökosystemen  
nachzuahmen.

## IM GARTEN MIT LUST UND LIEBE

KATHLEEN HOFFMANN

Wenn man auf die Insel kommt und an der ersten Kreuzung nach rechts in Richtung Gollwitz und Malchow abbiegt, erreicht man nach nur 3 Kilometern das kleine Dörfchen Malchow. Das aber hat eine besondere Spezialität zu bieten. Hier befindet sich der Schaugarten der Hochschule Wismar, angelegt für Studenten, die hier unter anderem lernen, aus Heilpflanzen Medikamente herzustellen.

Im Jahr 2000 auf Initiative des emiritierten Professors Horst Gerath und unter Leitung des früheren Saatgutleiters des VEG Malchow Heinrich Baudis angelegt, war 2023 die Zeit gekommen, den Schaugarten neuen Anforderungen anzupassen. Das war die perfekte Aufgabe für Kathleen Hoffmann. Die Designerin und Gärtnerin ist vor einigen Jahren von Berlin auf die Insel gezogen und fand 2022 hier ihr neues berufliches zu Hause. 2023 wurden ihre Pläne zur Neugestaltung des Gartens mit viel Engagement und unter der Mithilfe von Studenten, Mitarbeitern und freiwilligen Helfern umgesetzt. So wurden der Grundriss verändert und Erlebnisbereiche geschaffen, die dem ganzen einen Hauch von Abenteuerlabyrinth geben.

Sie weiß, dass außer den Wismarer Studenten viele Touristen auf die Insel kommen. Wenn auch der Schaugarten in erster Linie den Zwecken der Hochschule dient, so ist

er doch auch für interessierte Besucher öffentlich zugänglich. Zumal in ihrem Garten viele einheimische Kräuter und Pflanzen wachsen, die entweder als Heilpflanzen oder als biogene Rohstoffe genutzt werden. Alles schön beschriftet, so dass sich jeder auch ohne Führung zurechtfindet. Ihr besonderes Interesse gilt der Permakultur, was bedeutet, die Kreisläufe von natürlichen Ökosystemen nachzuahmen, um möglichst ressourcenschonend und so für eine nachhaltige Lebensweise und Landnutzung zu arbeiten.

Das Interessante an dem neuen Hochschulgarten ist ein Lehrpfad, der sich über verschiedene Themenbereiche erstreckt und alle Pflanzen auf kleinen Schildchen mit botanischem und deutschem Namen sowie Herkunft und Nutzen erläutert. Ergänzend geben die Schautafeln Auskunft über Ortsgeschichte und Studieninhalte. Desweiteren gibt es den Schattengarten, und ein Warmgewächshaus dient seit jeher verschiedenen Sukkulenten und anderen exotischen Gewächsen – wie Agapanten, die im Sommer den Schaugarten schmücken – als Winterquartier. Alles in allem findet man sich hier in einem kleinen Paradies aus Laub- und Nadelgehölzen, Frühlingsblühern, Sommerblumen, Stauden, Heil- und Gewürzpflanzen und auch einem Feuchtbiotop wieder. Und sehr oft ist dort auch Kathleen Hoffmann zu finden. —



### Traditionen

Der Verein »Poeler Leben« widmet sich vor allem der Kultur-, Heimat- und Sozialpflege und ist darüber hinaus auch Träger des Mehrgenerationenhauses. In verschiedenen Kulturgruppen machen die engagierten Mitglieder Urlaubsgäste und Besucher mit der Poeler Folklore vertraut und werben mit ihren zahlreichen Auftritten im In- und Ausland für die Insel. Das Markenzeichen der aktiven Mitglieder ist die Poeler Tracht. Sie wird von Kindern und Senioren im Chor gleichermaßen getragen und verehrt wie auch schon von den Jüngsten, die sich in der beliebten Kindertanzgruppe stolz als echte Poeler präsentieren.



### Die Geschichte des Standorts

Während der Schaugarten noch recht jung ist, reicht die Geschichte des Standorts über mehr als 100 Jahre zurück. 1897 entwickelte ein findiger junger Bauer auf dem fruchtbaren Boden eine eigene Zuchtlinie für Wintersaaten (Raps und Kartoffeln). Diese erfreute sich schnell eines großen Erfolgs, ein Saatgutbetrieb entstand. Heute ist dieser der zweitgrößte Arbeitgeber auf der Insel. Er flankiert den Schaugarten im Osten und Norden, im Süden schließt sich die Genbank an, die der Erhaltung und Vermehrung der 14000 eingelagerten Kulturpflanzenmuster dient.

Die Malchower Außenstelle der Hochschule Wismar kooperiert international und war 2017 Gastgeber des 1. Internationalen Symposiums für nachhaltige Kultivierung von medizinischen Heilpflanzen.

Die thematischen Schwerpunkte des Schaugartens sind unter anderem:

- Energie und Rohstoff erzeugende Pflanzen
- Heil- und Gewürzkräuter
- Laub- und Nadelgehölze
- Sommerblumen und Stauden

Interessierte Gäste sind herzlich willkommen, sich auf dem frei zugänglichen Gelände umzuschauen.

### Gedenkstätte Cap Arcona

Die Cap Arcona war ein Luxusdampfer, der nach dem Kap Arkona auf der Insel Rügen benannt war, das Flaggschiff der Hamburg-Südamerika-Linie. Das Schiff wurde kurz vor Ende des Zweiten Weltkriegs am 3. Mai 1945 durch britische Flugzeuge versenkt, wobei die meisten der an Bord befindlichen ca. 4600 KZ-Häftlinge ums Leben kamen. Viele Opfer des Untergangs wurden auch an die Küste der Insel Poel gespült und am Schwarzen Busch an einer eigens errichteten Gedenkstätte bestattet. Eine kleine, ständige Sonderausstellung im Inselmuseum erinnert an diese schreckliche Katastrophe in der Lübecker Bucht.



## SONNE, STRAND UND BADESPASS

Von Timmendorf-Strand über Schwarzen Busch bis Gollwitz lässt es sich gut sonnenbaden. Im feinen Sand kann man ins klare, nicht sehr tiefe Wasser spazieren. Der immer frische Wind fegt morgendlich die Wolken hinweg, und die Sonne scheint hier wesentlich öfter als auf dem Festland. Wer mag, findet auch ein kleines Fleckchen FKK-Strand im Südwesten der Insel.





»Bitte die  
Badeordnung lesen!  
Und nie die rote  
Flagge ignorieren!«

## WENN DIE ROTE FLAGGE WEHT

CHRISTIAN SCHÄFER

Er ist DAS Gesicht der Rettungsschwimmer auf Poel. In Sachsen-Anhalt aufgewachsen, seit Kindesbeinen ostseerfahren, kam der sympathische Veranstaltungstechniker zum ersten Mal mit 16 Jahren mit seinem besten Freund nach Poel, um hier als Rettungsschwimmer zu arbeiten. Damals war es noch so, dass Sonne, Meer und Strand inklusive kostenfreier Logis die jungen Männer an die Ostsee lockten. Und Leben zu retten ist nun mal ganz Mannesaufgabe! Jedenfalls verbrachten die beiden die erste Nacht auf einem Rettungsturm – mangels vorhandener Bleibe. Diese Nacht muss prägend gewesen sein, denn von da an hieß es »einmal Schwarzer Busch – immer Schwarzer Busch«.

Obwohl »sein« Turm jetzt am Strand von Timmendorf steht, als Wachleiter ist Christian Schäfer für alle Türme von Timmendorf bis Schwarzer Busch verantwortlich. Hier kann man wunderbar im feinen Sand spielen und ins klare, flache Wasser spazieren. Demzufolge sind hier auch viele Familien mit Kindern zu finden. Und denen gilt die besondere Aufmerksamkeit von Christian und seinen Mitstreitern, denn im Getümmel sind die Kleinen schnell mal in die falsche Richtung unterwegs. Man glaubt nicht, wie weit so ein Steppke laufen kann ohne zu merken, dass Mama und Papa nicht mehr da sind. Drei Kilometer waren der Rekord! Das Informationssystem unter den Rettungs-

schwimmern funktioniert tadellos, und das muss es auch. Denn wenn es wirklich mal brenzlich wird, dann müssen ganz schnell (immer) zwei hinaus mit dem Boot oder dem Brett und die Unvernünftigen aus dem Wasser holen. Doch in seinen 25 Dienstjahren ist alles gut gegangen.

Was hält ihn auf Poel? »Für mich ist es wie nach Hause kommen. Ich fühle mich hier soo wohl – die Ruhe, die Natur – das macht diese Insel aus.« Und er zitiert eine Aufschrift auf einem Urlauber-T-Shirt: »Andere zahlen viel Geld für eine Therapie – ich fahre nach Poel.« Es gibt Schlechteres, als seinen Urlaub an der Ostsee zu verbringen. Trotzdem fehlt ihm der Nachwuchs. Alle Rettungsschwimmer arbeiten ehrenamtlich, für Kost und Logis bekommen sie eine Aufwandsentschädigung. Und doch bedauert Christian Schäfer, dass die »Generation Playstation« – so von ihm scherzhaft genannt – so schwer für's Ehrenamt des Rettungsschwimmers zu begeistern ist. Das ist besonders kritisch, weil inzwischen immer weniger Kinder schwimmen können. Ein großes Bildungsmanko und ein echtes Zukunftsproblem, sagt nicht nur er.

Was lässt ihn schmunzeln? Wenn Urlauber zaghaft an den Turm kommen: »Ich hab da mal eine kurze Frage.« »Nein, wir vermieten keine Strandkörbe, das macht der am Strandeingang.« Und was macht ein Rettungsschwimmer in seiner Freizeit? Mit den anderen sieben zusammen



## Urlaub auf Poel bedeutet Urlaub für die ganze Familie

An den mehr als elf Kilometern Sandstrand gibt es mehr zu buddeln als die Ferien lang sind, und viele spezielle Kinder- und Familienangebote sorgen für ein abwechslungsreiches Freizeitprogramm. Vom Puppentheater für die Kleinsten im Kursaal bis zum kostenlosen Sommerkinos unterm Sternenhimmel am Schlosswall gibt es viele Möglichkeiten, die Ferien und Urlaubszeit ausgiebig zu genießen. Im Poeler Veranstaltungskalender stehen über fünfhundert Termine. Da ist für jeden was dabei.



Besonders im Interesse unserer zahlreichen jungen Gäste haben wir für Poel ein Sicherheitskonzept entwickelt, das sich bewährt hat: Alle Badeorte sind für den Durchgangsverkehr gesperrt, und die bei Familien besonders beliebten Badestrände von Timmendorf-Strand und Am Schwarzen Busch werden in der Sommersaison durch qualifizierte Rettungsschwimmer der DLRG bewacht. Für Eltern mit Kleinkindern ist der Strand bei Gollwitz empfehlenswert. Hier, am Nordkap von Poel, fallen die Strände über weite Strecken flach ab und werden sehr schnell von der Sonne auf Badetemperatur gebracht – ideal zum vergnügten, unbeschwerten Planschen und obendrein ein Paradies für alle kleinen Abenteurer, Forscher und Entdecker.



in der gemeinsamen Unterkunft kochen, grillen, essen, Musik hören, relaxen. Man muss am nächsten Morgen jedenfalls wieder fit sein. Sein Wunsch an die Badeurlauber? »Bitte die Badeordnung lesen! Und nie die rote Flagge ignorieren!« –







## FIT SEIN UND FIT BLEIBEN

Sportliche Bewegung an der frischen Luft ist auf Poel ein Muss. Wer den Wassersport liebt, kann ihn in jeder Form in Timmendorf-Strand ausüben. Surfen, Stand Up Paddling, Bootfahren ... für alles gibt es dort Angebote auch im Leihbetrieb. Besonders trendig aber ist das Kitesurfen, bei dem Sie den Wolken ein gewaltiges Stück näher sind. Wer es nicht so mit dem Wasser hat, kann die Insel auf dem Rücken der Pferde oder per Fahrrad erkunden. Und selbst zu Fuß ist das kleine Eiland beherrschbar, man findet in gebührender Entfernung immer ein Café für eine kleine Rast.



»Schon bei der ersten Begegnung mit dem Poeler Wind habe ich mich in diese Insel verliebt.«

## NUR FLIEGEN IST SCHÖNER

### RONNY NATHO

Den Wolken so nah, das ist Ronny Natho mit seinen über 15 Meter hohen Sprüngen über dem Wasser. Der begeisterte Kiter hat vor 17 Jahren diesen mittlerweile als Megatrend bekannten Sport für sich entdeckt. Wo er auch gerade auf der Welt unterwegs war oder ist – Hauptsache, er konnte sofort raus in den Wind!

Mit seinem Ehrgeiz und der Leidenschaft für's Kitesurfen konnte er sich durch die vielen Jahre Praxis zu einem herausragenden und routinierten Surfsportler entwickeln. Er beherrscht die Wellen und seine Ausrüstung perfekt, denn das ist sein Anspruch.

Sicheres Kiten mit Leidenschaft und Freude – ohne Risiko. Genau das möchte Ronny Natho an die vielen Kite-Interessierten weitergeben, und so entschied er sich vor sechs Jahren, sein Hobby zum Beruf zu machen. Er erwarb nicht nur die Lizenz als Kite-Lehrer bei dem international anerkannten Verband Deutscher Wassersport-Schulen VDWS, sondern auch die Kite-Schullehrer-Lizenz. Das heißt, gute und kompetente Kitesurfer können bei Ronny Natho eine Ausbildung zum Kite-Lehrer absolvieren. Was für schöne Aussichten für den neuen Surfsport auf der kleinen idyllischen Insel Poel.

»Kite Paradise Poel« soll die Schule heißen, die 2024 mit Ronny an den Start geht. Falls der Wind mal fehlen sollte, kommt trotzdem keine Langeweile auf. Mit SUP-Verleih,

Kanu-Touren oder WingFoil-Grundkursen hat man zusätzliche Angebote.

Die Schule soll im typischen Surferstyle für Jung und Alt eine Anlaufstelle für den Wassersport werden. Vielleicht möchten Neugierige aber auch erstmal nur einen Kaffee oder einen leckeren Smoothie an der Café Juice Bar nehmen und dem spektakulären Schauspiel der bunten Drachen am Himmel und den Surfern – von Anfänger bis Fortgeschrittene – beim Reiten auf den Wellen zusehen. Man darf gespannt sein auf die neue Saison.

Auf jeden Fall haben alle Interessierten von April bis Oktober die Möglichkeit, das neue »Kite Paradise Poel« kennenzulernen. Optimale Bedingungen warten auf sie wie die Nähe zum Strand, perfektes Stehrevier, und im Gegensatz zur Nordsee, wo Ronny auch einige Jahre als Kite-Lehrer tätig war, ist hier immer Wasser da. Das sagt er mit einem Augenzwinkern und Schmunzeln auf den Lippen. Für alle Frostbeulen oder diejenigen, die im Herbst und Winter in sonnigen und warmen Temperaturen kiten lernen wollen, hat Ronny eine Kooperation mit Kite-Lehrern auf Sri Lanka. Inselhopping ist also möglich! –

### Wassersport ist Lebensgefühl pur

Generell bieten Inseln ideale Bedingungen für ambitionierte Wassersportler, so natürlich auch auf Poel. Das kühle Nass bedeutet nicht nur Erfrischung an heißen Tagen, sondern auch viele Möglichkeiten für die verschiedensten Sportarten.

Bei Aktivitäten im, auf und unter Wasser kommen Freunde des Wassersports am besten in Timmendorf-Strand auf ihre Kosten: Tretbootverleih, Wasserski fahren, Wind- und Kitesurfer haben hier das ideale Gebiet.



Solange der Wind bläst, sieht man schon von weitem die Kiteschirme am Himmel tanzen und die Surfer kunstvolle Stunts vollführen. Adrenalin pur! Auch Einsteigern des Kite- und Windsurfens kann bei der Kiteschule »Kite Paradise Poel« mit Rat und Tat zur Seite gestanden sowie die erforderliche Ausrüstung ausgeliehen werden.

Einen ruhigeren Puls und einen gesunden Gleichgewichtssinn sollte man beim Stand Up Paddeln haben, damit das Vergnügen nicht frühzeitig im Wasser endet. Die Boards mit Paddel erhalten Sie außerdem Am Schwarzen Busch an der Minigolfanlage.

Bitte beachten Sie vor Ort immer die Strandbeschilderungen an jedem Strandaufgang, die kennzeichnen, wo Aktivitäten erlaubt oder aber nicht gestattet sind. Dies betrifft auch das → Angeln.



### Angeln

Nach Terminvereinbarung haben Sie die Möglichkeit, auf einem Motorboot (200 PS) für vier Personen von Wismar aus mit einem Angelguide auf die Ostsee zu ca. 8stündigen Angelausfahrten hinauszufahren. Abfahrten sind nach Rücksprache auch in Kirchdorf und Timmendorf-Strand möglich. Aal, Meerforelle, Hornhecht, Hering ... – die Skipper bringen Sie an die besten Fangplätze und verraten Ihnen auch den einen oder anderen Trick, wie Sie stattliche Exemplare an Bord holen. Wer lieber vom Ufer oder dem Poeler Damm aus seiner Leidenschaft nachgehen möchte, findet ebenfalls zahlreiche ruhige und ertragreiche Plätze auf Poel. Für das Angeln benötigen Sie einen gültigen Bundesfischereischein und eine Angelerlaubnis für das jeweilige Gewässer.

Sollten Sie keinen Fischereischein haben, können Sie in der Kurverwaltung einen zeitlich befristeten Touristenfischereischein erwerben. Dieser ist 28 Tage gültig, kostet 24 Euro und kann mehrfach im Jahr verlängert werden. Die Verlängerungen sind für je 13 Euro erhältlich. Auch die Angelerlaubnis für das Fischen in der Ostsee von Mecklenburg-Vorpommern bekommen Sie in der Kurverwaltung. Die Kosten belaufen sich auf 6 Euro je Tageskarte, 12 Euro für eine Woche und 30 Euro für die Jahreskarte. Kinder bis 13 Jahre dürfen ohne Fischereischein den Angelfreuden in MV nachgehen, jedoch wird ebenfalls eine Angelerlaubnis verlangt. Die Gebühr für diese beläuft sich auf 10 Euro pro Kalenderjahr. Alle notwendigen Dokumente sowie Informationen über Fanggebiete erhalten Sie in der Kurverwaltung in Kirchdorf.

Auf Anfrage ist auch ein führerscheinfreies Boot mit Außenborder für 24 Stunden mietbar. Abholung auf einem Trailer in Wismar oder Lieferung nach Rücksprache.

→ Poel von A bis Z/Angeln



## TIPPS & INFORMATIONEN

### Badevergnügen

Die feinsandigen und im Sommer von der Deutschen Lebensrettungsgesellschaft (DLRG) bewachten Strände Am Schwarzen Busch und nördlich des Hafens von Timmendorf ziehen viele Badegäste an. Unbewacht, aber ebenso reizvoll, sind die Strände in Gollwitz im Norden und bei Hinter Wangern im Süden der Insel. Letzterer ist als Naturstrand auch bei FKK-Freunden sehr beliebt.



Die geringen Wassertiefen im Uferbereich der breiten Sandstrände Am Schwarzen Busch und in Gollwitz sind besonders für Familien mit Kindern und Kindergruppen geeignet. Das Ostseebad Insel Poel hat seit Jahren eine



ausgezeichnete Badewasserqualität. Sie wird im zweiwöchigen Rhythmus überprüft und in die offizielle Badewasserkarte eingetragen. Am Schwarzen Busch, in Timmendorf-Strand und in Gollwitz können Strandkörbe gemietet werden.



Für Gäste mit Hunden wurden eigens Hundestrände gekennzeichnet. Des Weiteren ist es auch Hundebesitzern möglich, Am Schwarzen Busch und in Gollwitz einen Strandkorb zu mieten. Sollte einmal auf Poel kein Badewetter sein, freut sich das Erlebnisbad »Wonnemar« im nur 15 Kilometer entfernten Wismar auf Ihren Besuch. (→ Poel von A bis Z).

### Camping

Gleich hinter der Stranddüne in Timmendorf-Strand liegt der große »Campingplatz Leuchtturm«. Die modern ausgestattete Anlage bietet Urlaubern zahlreiche Stellplätze für Zelte, Wohnwagen und Wohnmobile sowie Freizeit, Ver- und Entsorgungseinrichtungen. In dem Shop neben der Rezeption können Sie Backwaren und Waren des täglichen Bedarfs erwerben. Das Aufstellen von Wohnwagen oder Wohnmobilen außerhalb des Campingplatzes oder der Wohnmobilstellplätze ist nicht gestattet. Auch das Zelten und kampieren an allen Strandabschnitten ist verboten. → Wohnmobilstellplätze/Poel von A bis Z

### Fahrrad fahren oder Wandern

Fast alle Orte auf der Insel sind über liebevoll beschilderte Landwege zu Fuß oder mit dem Fahrrad erreichbar. So können Sie fernab der Straßen die Insel auf eigene Faust erkunden. Das entsprechende Kartenmaterial »Wandern & Radeln« in Form einer großen Inselkarte im A3-Format, die zu DIN lang faltbar ist, können Sie gegen einen kleinen Obolus in der Kurverwaltung in Kirchdorf erwerben. Elf ausgearbeitete Tourenvorschläge mit farblicher Markierung (Sonne, Muschel ...) und Entfernungsangaben weisen Ihnen immer den richtigen Weg. Planen Sie Ihre Ausflüge und Spaziergänge ganz nach Ihren Wünschen oder lassen Sie sich von den freundlichen Mitarbeitern der Kurverwaltung beraten.



Als Tagesgast empfiehlt es sich, das Auto in Fährdorf auf dem Parkplatz abzustellen und sich von dort aus auf eine ca. 30 Kilometer lange Tour – verlaufend über Kirchdorf, Timmendorf-Strand, Am Schwarzen Busch und nach Gollwitz zu begeben. Wenn Sie aber noch weitläufigere Tou-

## TIPPS & INFORMATIONEN

ren zurücklegen möchten oder aber nicht mehr ganz so geübt auf dem Fahrrad sind, raten wir Ihnen, die beliebten unterstützenden Elektrofahräder auszuleihen. (→ Fahrradverleih/Poel von A bis Z)

### Geocaching, Kegeln, Laufen ...

Längst ist es kein Geheimnis mehr, dass auf Poel zahlreiche Geocaches zu finden sind. Bei der modernen elektronischen Schnitzeljagd lernt man allerhand und hat dabei auch noch eine Menge Spaß! Etwas zackiger dagegen geht es bei den Läufern zu. Während der letzten Jahre ist die Fangemeinde der verschiedenen Läufe enorm gewachsen – sei es Insellauf, Cap-Arcona-Lauf oder der Abendlauf. Wer zwischendurch eine ruhige Kugel schieben möchte, ist beim Kegeln in Kirchdorf genau richtig. Mit einem kleineren Ball und einem Schlageisen kann in der Minigolfanlage Am Schwarzen Busch und Timmendorf-Strand eingelocht werden. Auch wenn man die Insel als flaches Land bezeichnet, stellt man bei Fahrradtouren fest, dass auch diese ihren Reiz haben.



### Hoch zu Ross oder vergnügt im Wagen

Die Geschichte des Pferdesports und der Pferdezucht geht auf der Insel bis in die Zeit der slawischen Erstsiedler zurück, und auch heute gibt es für Pferdeliebhaber viele Möglichkeiten, ihrer Leidenschaft ausgiebig nachzugehen. Eine Reitanlage in Timmendorf und ein Gestüt in Neuhoof bieten Ihnen alles, was das Herz eines erfahrenen oder eines künftigen Reiters höher schlagen lässt. Ob Ponyreiten für die Kleinsten, Reitkurse, ein flotter Strandritt



oder geführtes Reiten durch die Landschaft – die harmonische Verbindung von Mensch, Tier und Natur ist immer ein ganz besonderes Erlebnis. Die Reitbetriebe geben Ihnen gerne Auskunft, wann und wo das Reiten gestattet ist.



Sehr beliebt sind auch die geselligen Kutsch- und Planwagentouren über die Insel, und für Brautpaare gibt es selbstverständlich auch eine romantische Hochzeitskutsche. Auf der Reitanlage und im Gestüt gibt es Stellplätze für Gastpferde, so dass Sie Ihren Urlaub auch gemeinsam mit Ihrem Pferd oder Pony auf der Insel verbringen können. (→ Reiten/Poel von A bis Z)

### Sport, Spiel und Spaß

Fit und aktiv – auf Poel gibt es dafür reichlich Gelegenheit. An den drei Hauptstränden Am Schwarzen Busch, Gollwitz und Timmendorf-Strand finden Sie die besten Voraussetzungen für die verschiedensten Spiel- und Sportarten – zum Beispiel: Beachsoccer, Beachvolleyball, Boccia, Fahrradsternfahrt, Fußball, Geocaching, Inline Skating, Laufstrecken mit unterschiedlichen Schwierigkeitsgraden, Jogging, Minigolf, Ponyreiten, Power Walking, Reiten und Schach spielen. Auch an die kleinen Gäste wird gedacht, denn an den zahlreichen Spielgeräten und -plätzen wie zum Beispiel Am Schwarzen Busch, in Gollwitz, Kirchdorf, Kaltenhof und Timmendorf-Strand kann sich nach Herzenslust ausgetobt werden.



## POEL KULINARISCH ENTDECKEN

Kein Ostsee-Urlaub geht ohne das obligatorische Fischbrötchen, das überall auf Poel angeboten wird. Zünftig und inseltypisch laden kleine maritime Restaurants Sie ein – mal rustikal, mal elegant.

Wer mag, kauft seinen Fisch direkt beim Fischer und bereitet ihn in seinem Ferienhaus selbst zu. Eine legendäre Berühmtheit hat der Poeler Hornhecht erlangt. Die Angler treffen sich jedes Jahr zur Rapsblüte im knietiefen Wasser vor Gollwitz und warten darauf, dass er anbeißt – ein absoluter Insider-Tipp!





»Fischbrötchen sind der Renner – und Bismarck und Matjes gehen immer!«

## EIN ECHTER POELER JUNG'

GREGOR DANIEL

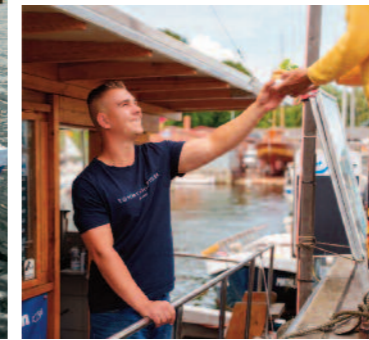
»Haben Sie auch Backfisch?« Diese Frage ist der Standardschmunzler für Gregor (23), denn in großen Buchstaben steht auf dem Segel seines Fischkutters »Backfisch, Räucherfisch, Fischbrötchen«. Der liegt im Hafen von Kirchdorf und bestimmt seit kurzem sein neues Leben – er ist sein Eigner und Betreiber geworden. So jung und dann schon hauptamtlich Fischbrötchenverkäufer, mag der eine oder die andere denken. Nun, für Gregor ist das nicht ungewöhnlich. Er ist ein echter »Poeler Jung«. Hier auf dieser kleinen Insel in der Wismarbucht wuchs er auf, zwischen Fischerbooten und Strand, immer den Seewind um die Nase. Kindergarten, Schule, Lehre – das ganze Procedere. Aber ist Fischbrötchenverkäufer inzwischen ein Lehrberuf? Nein, er wurde ganz seriös auf der Wismarer Werft zum Schweißler ausgebildet. Doch nach deren Insolvenz suchte er nach Alternativen, und manchmal »liegt das Gute auch so nah«. Er war schon als Teenager ein begeisterter Helfer auf dem Kutter, besserte damit sein Taschengeld auf. Ob er selbst gern Fischbrötchen isst? »Jetzt nicht mehr ganz so wie früher«, sagt er und schmunzelt. Von März bis Oktober ist er auf »seinem« Kutter »Kumm wedder« zu finden. Im Winterhalbjahr ist es dann zu kalt, das Schiff ist offen und außerdem sind dann viel zu wenige Gäste auf Poel unterwegs. Dann genügen die kleinen Restaurants rundum. Das heißt aber

auch, er muss im Sommerhalbjahr seinen Jahresverdienst einbringen, sonst ist im Winter Schmalhans Gast. Doch Gregor ist da ganz zuversichtlich, die Gäste stehen gern Schlange bei ihm. Jedes Fischbrötchen wird frisch zubereitet, nichts auf Vorrat gefertigt.

Inzwischen kann man schon mal seine neuen Cocktails probieren und am Kai die imposante Hafenaussicht genießen. Das Ambiente ist jugendlich frisch, so wie der Hausherr selbst. Selbst und ständig – er weiß, was das bedeutet, aber es macht ihm Spaß, er genießt die frische Luft und den Schwatz mit den Kunden. Und immerhin hat er auch Hilfe, denn Einkaufen und Vorbereiten für den nächsten Tag müssen auch sein.

Was hält ihn auf Poel? Die Ruhe, Freunde, Familie. Die meisten arbeiten im Tourismus oder in der Landwirtschaft. Für junge Leute könnte etwas mehr los sein hier, aber sie treffen sich abends bei ihren eigenen Veranstaltungen. Und er hat im Winter Zeit für seine Hobbys: Volleyball spielen im Poeler SV, Kochen und vor allem das Basteln an alten DDR-Motorrädern. Nur zum Spaß, »die wären das letzte, was ich verkaufe«.

Und welche Gäste bleiben ihm im Gedächtnis? Auf Poel sind die Gäste meist Familien mit Kindern, die meisten aus dem Süden. »Sachsen erkennt man daran, dass sie fragen, bevor sie lesen, die Bayern an den fremden Be-



### Alles da für Genießer

Im hektischen Alltag verliert man manchmal das wirklich Wichtige aus den Augen – Zeit! Nutzen Sie die Urlaubszeit, um all das Schöne und Gute um sich herum zu genießen. Zeit mit der Familie, Zeit mit der besten Freundin oder dem Kumpel, Zeit für sich, Zeit für tiefgründige Gespräche, Zeit für's Hobby, Zeit für leckeres Essen ...

Der kulinarische Genuss kommt auf Poel auf keinen Fall zu kurz. Ob Fisch oder Fleisch – das Angebot an schmackhaften Zubereitungen ist zu jeder Jahreszeit verlockend. Natürlich steht Fisch ganz oben in der Gunst der Insel-Gastronomen, das gehört auch hier einfach dazu. Selbst wenn es keine einheimischen Fischer mehr gibt, Angebote an frischen saisonalen Fischarten – und natürlich Räucherfisch – finden Sie zwischen Niendorf und Timmendorf auf jeden Fall.



Wenn Sie Hausmannskost bevorzugen, können wir Ihnen die Poeler Kohltage wärmstens empfehlen. Jährlich im Oktober verwöhnt Sie unsere Gastronomie mit Rosenkohl, Weißkohl, Rotkohl, Blumenkohl, Grünkohl und Co. in den vielfältigsten Variationen.



Saugen Sie die kostbaren poelischen Momente ein und kreieren Sie großartige Erinnerungen, von denen Sie noch lange zehren werden!



## URLAUB ABSOLUT **NATÜRLICH**

Sanfte Hügel und Steilküsten, große Seen und kleine Teiche, Salzwiesen und dichtes Schilfufer wechseln auf Poel einander ab. Durch ihre langen natürlichen Küstenabschnitte ist die Insel ein Paradies für Wat- und Wasservögel, die besonders in den Naturschutzgebieten der Inseln Langenwerder und Waldfisch sowie auf Rustwerder am Faulen See hervorragende Lebensbedingungen finden. Aber auch Zugvögel nutzen besonders im Frühjahr und im Spätsommer die Salzwiesen und Wasserflächen rund um die Insel als Rastplatz.





## BEI SALZWIESEN UND WIESENPIEPERN

### DIRK BRENNING

Wenn die Brutzeit auf Langenwerder gegen Ende Juli zu Ende geht, dürfen für kurze Zeit – von August bis Oktober – »normale« Menschen die Insel betreten. Jeden Sonntag um 10 Uhr treffen sich dann ca. 20 »Hobby-ornithologen« am Strand von Gollwitz, krepeln sich die Hosen hoch – oder ziehen sie aus, je nach Wetterlage und Wasserstand – um anschließend mit »ihrem« Wanderführer durchs Wasser auf die gegenüberliegende Insel Langenwerder zu waten. Dort angekommen, lauschen alle gespannt seinen Worten. Einer dieser ausgebildeten Wanderführer ist Dirk Brenning. Er kennt das Naturschutzgebiet wie seine Westentasche und weiß, was seine Gäste suchen.

Man erkennt den Profi schnell an seinen Utensilien: Fernglas und mehrere Säckchen aus Baumwolle mit einer Zugschnur. Was es damit auf sich hat, erfahren wir gleich, nachdem wir das Ufer der Vogelinsel erreicht haben. Überall stehen Käfige auf dem feuchten Strandsand, in denen sich Vögel »verlaufen« haben. Sie sind natürlich so angelegt, dass sich die Tiere nicht verletzen.

Strandläufer, Brachvogel, Wiesenpieper ..., Dirk Brenning sammelt jedes Vögelchen, das sich hier eingefunden hat, ganz vorsichtig und einzeln in ein mitgebrachtes Baumwollsäckchen und trägt sie bis zur Hütte, wo sie beringt werden sollen. Haben sie allerdings schon einen Ring am

Füßlein, dann dürfen sie gleich wieder in die Freiheit fliegen. An der Hütte angekommen, sucht sich jeder den bestmöglichen Platz, um beim Beringen der Vögel zuzuschauen. Das muss sehr vorsichtig geschehen, und es gehört eine fachkundige Ausbildung zum Beringer dazu, die Dirk Brenning in Greifswald absolvierte. Die Vögelchen fühlen sich in seiner Hand wohlgeborgen.

Jeden Sommer verbringt er seinen Urlaub auf der Vogelschutzinsel. Gemeinsam mit Familienmitgliedern oder zwei bis drei Mitstreitern aus dem »Verein Langenwerder zum Schutz der Wat- und Wasservögel e.V.« überwachen sie die Sicherheit der geflügelten Bewohner der Insel. Zehn Schlafplätze gibt es in der »Hütte«, und man bleibt in der Regel zwei bis drei Wochen, rund ums Jahr, im Sommer meist mit der ganzen Familie. Man muss es mögen, dieses einfache Leben, zum Einkaufen mit Sack und Pack durchs Wasser laufen, statt Dusche Ostseebaden und schlussendlich aufs finnische Plumpsklo. Es ist Abenteuer pur, aber man wird mit vielen ungewöhnlichen Erlebnissen belohnt, die es nur hier und unter diesen Bedingungen gibt. Aber genau das ist es, was er seit Kindertagen mag. Dirk Brenning hat dieses Leben sozusagen mit der Muttermilch aufgesogen. Mit zwei Jahren wurde er das erstmal auf die Insel »verschleppt«, gibt er verschmitzt zum Besten. Sein Vater war Biologe an der Universität



### Flora und Fauna

Nachdem Sie den Breitling-Damm überquert haben, erleben Sie eine Landschaft, in der sich alle Formen Mecklenburg-Vorpommerns wiederfinden. Sanfte Hügel und Steilküsten, große Seen und kleine Teiche, Salzwiesen und dichtes Schilfufer wechseln sich ab. Auf mehreren Kilometern Länge endet das grüne Land in feinsandigen Stränden.

Darüber hinaus bietet die Insel Poel mit ihren Naturschutzgebieten und den Vogelschutzinseln Langenwerder, Walfisch und Rustwerder hervorragende Lebensbedingungen für Wat- und Wasservögel. Aber auch Zugvögel nutzen die Gegend gern und ausgiebig als Rastplatz. Besonders im Frühjahr und im Spätsommer, wenn sie in großen Zahlen auf den Salzwiesen und den Wasserflächen rund um die Insel rasten, ergeben sich für Naturfreunde und Hobby-Ornithologen außergewöhnlich gute Beobachtungsmöglichkeiten.



Rostock und bereits in den 50er Jahren in Sachen Naturschutz auf Poel unterwegs. Und so gibt auch Dirk Brenning sein Wissen an die nächste Generation weiter. —



Man trifft an den Küsten und Stränden von Poel zu jeder Jahreszeit viele Hobby-Forscher, Sammler und Entdecker. Zu finden gibt es jede Menge Muscheln, Fossilien und mit etwas Glück auch Bernstein.

Nehmen Sie während der Hauptsaison teil an einer der sachkundig geführten Wanderungen, an Spaziergängen oder Führungen, und erleben Sie die einzigartig vielfältige Flora und Fauna unserer Insel. Tickets dafür erhalten Sie nur in der Kurverwaltung.

**Und ganz sicher lüften Sie schließlich das große Geheimnis, wie denn nun die Löcher in die Hühnergötter gekommen sind.**

## KUNST, KULTUR UND FESTE FEIERN

... gehören bei jedem Urlaub auf Poel dazu. Die Konzerte der Festspiele Mecklenburg-Vorpommern in der Festscheune von Niendorf sind dabei zweifelsohne ein Höhepunkt. In der einzigen Kirche der Insel finden im Sommer die beliebten Mittwoch-Konzerte statt. Kunsthandwerkmärkte ziehen Gäste und Einheimische oft an Samstagen und Sonntagen nach Timmendorf oder Kirchdorf. In das Atelier des »Inselmalers« Achim Rozal am Schwarzen Busch verschlägt es vor allem die Liebhaber maritimer Malerei. Und wer im Mai auf die Insel kommt, kann alle zwei Jahre ein buntes Rapsblütenfest erleben, an das sich ein stimmungsvolles Treffen der Shantychöre anschließt.







»Hier ist das Genießen von Kultur und Musik eine Bereicherung für die Bewohner und Gäste der Insel Poel.«

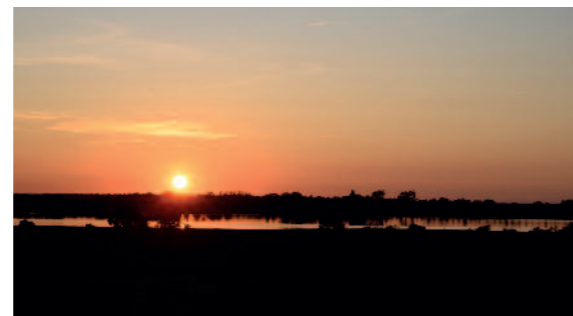
## WAS WÄRE DIE WELT OHNE MUSIK?

HANS JOACHIM LEMBKE

Sie kennen Klassik-Radio? Und NDR-Kultur? Wenn man diese zwei Sender in seinem Radio fest eingespeichert hat, dann kann man sich wirklich als echter Klassik-Fan bezeichnen. Und dann kommt irgendwann zusammen, was zusammengehört. Als Hans Joachim Lembke 1995 mit seiner Ehefrau das stark heruntergekommene Anwesen an der Landstraße kurz vor Niendorf kaufte, dachte er nur an einen Zweitwohnsitz. Damals war er verantwortlich für den landwirtschaftlichen Betrieb der Norddeutschen Pflanzenzucht Hans-Georg Lembke KG in Malchow auf der Insel Poel. Bis 1999 sanierten sie mit viel Enthusiasmus den Hof und die maroden Gebäude – erst das Haus an der Straße, dann die Scheune, danach das Wohnhaus und zum Schluss den ehemaligen Kuhstall. Eines Tages kam eine gute Freundin mit der Idee zu Besuch, die renovierte Scheune für Konzerte der Festspiele Mecklenburg-Vorpommern zu nutzen – und traf auf offene Ohren – sowohl beim Eigentümer als auch bei den Festspielen MV. Und so entstand dieses Kleinod für die Musik, in dem seit 2008 zwei bis drei Konzerte im Jahr stattfinden. Doch die Künstler und Gäste mussten irgendwo ihre Garderobe lassen, und alle sollten kulinarisch versorgt werden. Also wurde auch der alte Kuhstall geöffnet, der seit 2016 einen besonderen Rahmen für das Catering der Festspielgäste bildet und auch sehr gern

für Hochzeiten und ähnlich festliche Anlässe genutzt wird.

Man merkt dem Gastgeber den Stolz an, mit dem er die »junge norddeutsche philharmonie« ansagt. »Mit so viel Enthusiasmus spielt kein etabliertes Orchester«, bewundert er die jungen Musiker. Und er stellt ihnen gern sein Anwesen zur Verfügung, freut sich, bei schönem Wetter aus jedem Busch ein anderes Instrument zu hören, wenn noch für das bevorstehende Konzert geprobt wird. Oder wenn die Musiker zusammensitzen und den traumhaften Blick über die Kirchsee genießen. Es ist das Leben für die Musik, das sie eint – und das sie auch für immer mit ihrem Gastgeber verbindet. Der jedenfalls hat jeden bisher in der Scheune aufgetretenen Künstler in der »Kuhstall-Galerie« für die Nachwelt verewigt. —



### Veranstaltungen

Dafür, dass Poel mit 37 Quadratkilometern eine recht kleine Insel ist, ist die Fülle des Veranstaltungskalenders umso beachtlicher und braucht sich keineswegs zu verstecken. Im Durchschnitt werden über 500 Veranstaltungen für unsere Gäste und Einwohner durchgeführt. Neben den zahlreichen naturkundlichen Veranstaltungen finden besonders während der Sommersaison zahlreiche Konzerte, Tanzveranstaltungen, Ausstellungen, Führungen, Lesungen, Feste, Märkte, Open Air-Kino sowie Filmvorführungen und Kinderveranstaltungen statt.

Die Termine und Ankündigungen finden Sie im Veranstaltungskalender, den Sie in der Kurverwaltung erhalten, oder aber auch auf der Homepage [www.insel-poel.de/veranstaltungen.php](http://www.insel-poel.de/veranstaltungen.php). Auf letzterer gibt es im Falle des Falles immer die aktuellsten Änderungen. Beachten Sie bitte auch die aktuellen Aushänge in den Schaukästen an den Stränden von Gollwitz und Am Schwarzen Busch sowie in den Häfen von Timmendorf-Strand und Kirchdorf, am Inselmuseum und in der Kurverwaltung.

### Livemusik

In mehreren Orten der Insel und zu verschiedensten Gelegenheiten können Gäste in sporadischen Abständen Live-Musik erleben. In den Häfen von Kirchdorf und Timmendorf-Strand, im Biergarten oder im Saal – diese tolle Atmosphäre muss man erlebt haben!



Freunde mittelalterlicher Musik werden Ende Juli voll und ganz auf Ihre Kosten kommen, wenn das Wikingerspektakel wieder sein Lager in Kirchdorf aufschlägt. Verpassen dürfen Sie ebenfalls nicht die im Kursaal des Hauses des Gastes stattfindenden Aktivitäten!

### Rapsblütenfest + Shantychortreffen

Alle zwei Jahre im Mai feiert Poel das Rapsblütenfest. Höhepunkt ist die Wahl der Rapskönigin. Einmal – von 2019 bis 2023 gab es sogar einen Rapskönig. Nico Behrndt hat im Mai 2023 den Stab an Anne Matulat weitergegeben, die zur neuen Rapskönigin gewählt wurde. Bis zum nächsten Rapsblütenfest 2025 darf sie jetzt die Poeler Tourismusregion präsentieren.



Zum Rapsblütenfest ist Jung und Alt unterwegs, ganz Poel ist auf den Beinen. Am Hafen in Kirchdorf treffen sich Kunsthandwerker zum Markt, es gibt zünftig zu essen und zu trinken, und natürlich spielt eine Band Live-Musik und lässt den Tag wie im Flug vergehen. Am Sonntag nach dem Rapsblütenfest treffen sich die Shantychöre der Region zu einem großen Sängertreffen und verbreiten eine mitreißende maritime Stimmung.





»Unsere Inselkirche  
ist der kulturelle  
Mittelpunkt der Insel –  
sowohl für Einheimische  
als auch für Gäste.«

## FRAUENPOWER MIT MUSIK

ALEXANDRA VON ERFFA

Poel hat eine einzige, aber sehr schöne Kirche. Es ist eine Backsteinkirche im romanisch-gotischen Stil, und wenn man auf die Insel fährt, sieht man bereits in Höhe Fährdorf den Turm der Inselkirche von Kirchdorf – ein überraschender Augen-Blick, wenn er im Frühjahr aus einem gelben Rapsfeld hervorlugt. Sie hat eine besonders schöne Akustik, und in der Saison finden hier jeden Mittwoch Konzerte statt. Meist junge Künstler ganz verschiedener Genre bekommen in der Inselkirche ein Podium. Das ganz Besondere aber ist der Poeler Kirchenchor, der regelmäßig bei diesen Konzerten auftritt. Schon die Zusammensetzung lässt aufhorchen, denn 22 – allesamt Poeler – Frauen finden sich unter ihrer Leiterin Alexandra von Erffa zu regelmäßigem Chorgesang zusammen. Diese Frau sprüht vor Energie, ohne Frage glaubt man ihr die Freude, die alle Chormitglieder am Gesang haben. Diese Energie bringt die Musiklehrerin und vierfache Mutter gern auf, denn Musik, das ist ihr Leben. Sie singen zu kirchlichen Festen, in Pflegeheimen, ziehen auch mal als Kurrende durch die Lande – zu Menschen, die aus Alters- und gesundheitlichen Gründen nicht mehr in die Kirche kommen können.

Nach ihren Auftritten genießen sie das gemütliche Beisammensein, tanken Kraft für neue Auftritte, zum Beispiel für die lange Nacht der Chöre in St. Georgen in Wis-

mar. Dort darf der Poeler Kirchenchor natürlich nicht fehlen. Oder sie gehen gemeinsam auf Tagestouren – die haben immer einen musikalischen Höhepunkt.

Vor 42 Jahren wurde er gegründet. Früher gab es mehrere Chöre auf Poel – unter anderem einen Trachtenchor, einen Bootschor – inzwischen sind die verbliebenen Sängerinnen Mitglieder in ihrem Kirchenchor geworden. Aber das Nachwuchsproblem hat sich damit nicht gelöst, junge Frauen werden gebraucht!

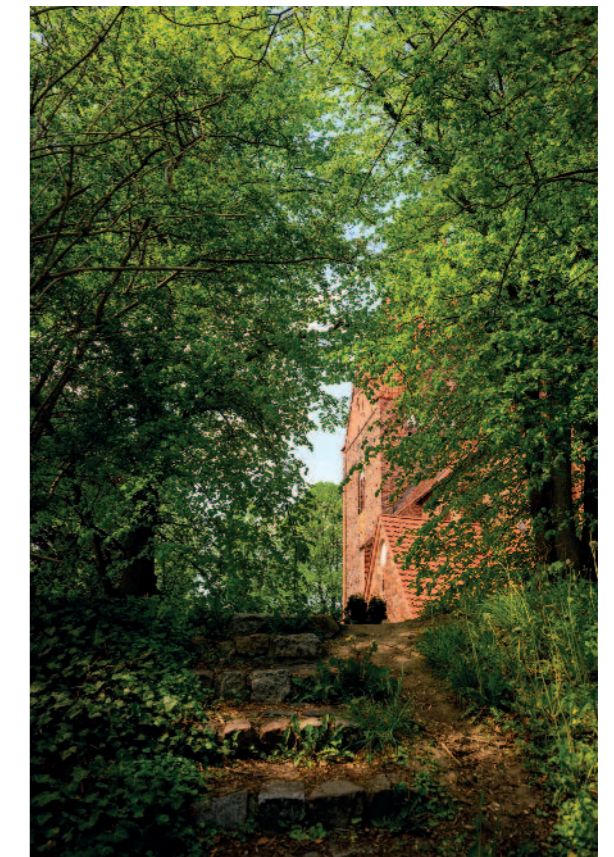
In vielen Konzerten ist Alexandra von Erffa nicht nur als Chorleiterin dabei, sondern sie spielt – oft gemeinsam mit dem Kantor, Herrn Kienast – gern auch die Orgel. Die aber ist inzwischen in die Jahre gekommen. Da die Kirche jedoch eine so wunderbare Akustik hat, gründete sich ein Förderkreis, der Spenden sammelt für einen Orgelneubau. Inzwischen engagieren sich für diese Orgel sehr viele Menschen auf Poel. Die Inselkirche ist so etwas wie ein Zentrum der Begegnung. Sie liegt nicht nur geografisch genau in der Mitte, sie ist auch der kulturelle Mittelpunkt der Insel – sowohl für Einheimische als auch für Gäste.

Damit das Projekt Orgelneubau gelingt, sind noch viele Benefizkonzerte und Spenden notwendig. Aber Pastor Thomas kann sich der Unterstützung durch die singende Frauenpower sicher sein. –



Turm die wohl bekannteste Landmarke der Insel. Neben den Gottesdiensten steht die Kirche auch für Führungen und Besichtigungen sowie für zahlreiche Konzerte zur Verfügung – bei denen die historische Orgel, aber auch viele andere Instrumente erklingen.

Der im 15. Jahrhundert erweiterte Sakralbau steht im nördlichen Teil der Wallanlagen, deren südlicher und sternförmiger Ring einst die Poeler Veste umschloss. Das alte Schloss wurde 1632 völlig zerstört. Seine Trutzmauern aber blieben erhalten und sind heute die Einfassung für die Freilichtbühne Poels – den »Schlosswall«.



### Kirche

Wer sich Poel von Wismar aus auf dem Wasser oder vom Festland nähert, erkennt schon von weitem die Inselkirche. Das in der ersten Hälfte des 13. Jahrhunderts aus Backstein erbaute Gotteshaus zeugt von einer wechselvollen Geschichte und ist mit seinem 47 Meter hohen



### Gottesdienste

an Sonn- und Feiertagen um 10.00 Uhr  
am 1. Sonntag im Monat um 11.00 Uhr

### Offene Kirche von Mai bis Oktober

Mo – Sa 9.00 – 16.00 Uhr, im Sommer bis 17 Uhr

### Abendmusiken

im Sommer jeden Mittwoch um 19.30 Uhr

Weitere Infos unter: [www.kirche-mv.de/kirchdorf-poel](http://www.kirche-mv.de/kirchdorf-poel)  
→ Poel von A bis Z



»Ich male  
immer  
nur für  
mich  
selbst.«



## MAN NENNT IHN NUR DEN »INSELMALER«

JOACHIM ROZAL

»Ich muss aufpassen, dass ich noch ein Bild für mich behalte,« meint Achim Rozal beim Gang durch sein kleines Atelier. Noch hängen allerdings Wände voll damit, ein Teil steht auf Staffeleien, so dass ein Besuch bei ihm wirklich lohnt. Wenn er ein Bild weggibt, malt er am besten gleich ein neues für die Lücke. Auch wenn er keine Werbung an der Straße zu seinem Hof macht, »die Leute finden mich trotzdem«. Er ist ganz Poeler, hier wurde er in einem harten Nachkriegswinter geboren, hier wuchs er auf, und hierhin kehrte er nach wenigen Jahren zurück. Niemals war er weiter weg von Zuhause als 100 Kilometer. Man nennt ihn den »Inselmaler«, und tatsächlich findet man auf allen seinen Bildern »Inselemente«: Wasser, Strand, Häfen, Boote, Kopfweiden, Leuchttürme, Fischer ... Auch der Naturbursche schaut aus seinen Bildern, die ihn umgebende Natur faszinierte ihn schon als Kind. Er malte immer, sei es (heimlich) im Unterricht in der Schule oder in seiner Freizeit. Auch wenn er einen »seriösen« Beruf erlernte und viele Jahre im Schiffbau arbeitete, zum Malen und Zeichnen blieb immer genug Zeit. Irgendwann war es aber genug mit dem Nebenbei-Malen, er wollte sein Hobby zum Beruf machen, lernte bei dem bekannten Rostocker Maler Jürgen Weber und schloss sehr erfolgreich ein Zusatzstudium ab. 1977 fand er dann seine erste passende Anstellung im nahegelegenen Kreisagrar-

museum, wo er als Restaurator arbeitete. Sein handwerkliches Geschick hatte er schon früher genutzt, um Kunstschmiedearbeiten und Modelle anzufertigen. Die 1990er Jahre brachten auch für ihn eine Wende, er wurde freischaffender Künstler und eröffnete 1992 auf seinem Grundstück seine erste Galerie. Aber auch wenn er als Freiberufler seine Bilder verkaufen musste, um davon zu leben, sagt Achim Rozal: »Ich male immer nur für mich selbst.« Vielleicht ist es aber genau das, was seine Bilder so authentisch macht. In zahlreichen – auch überregionalen – Ausstellungen fand er viel Beachtung. Ein kleines Büchlein, »Sagen von der Insel Poel«, das man im Inselmuseum und in der Kurverwaltung erwerben kann, hat er mit wunderschönen Bildern »seiner« Insel ausgestattet. Heute beteiligt er sich an Aktionen wie Kunst:Offen, berät Projekte zu Kunst am Bau und fertigt jedes Jahr einen besonderen Stuhl für die Wismarer »Stuhlparade«. Letzteres macht ihm besondere Freude und dient gleichzeitig einem guten Zweck, der Unterstützung vom Leben benachteiligter Menschen, der sich der Verein »KaSo« widmet. So kann Achim Rozal vieles von sich selbst ein- und Freude in das Leben anderer bringen. Was ihn auch selbst ein zufriedener, fröhlicher Mensch bleiben lässt. Und er hat Spuren hinterlassen – überall auf der Insel, für alle, die Lust haben zu sehen. –



### Die Karl-Christian-Klasen-Galerie im Inselmuseum

Karl Christian Klasen wurde 1911 als Sohn eines begüterten Holzhändlers in Güstrow geboren. Der Freitod seines Vaters in der Weltwirtschaftskrise 1931 zwang ihn, das Gymnasium zu verlassen und eine Kunsttischlerlehre in Bützow zu beginnen. Damit verlor er auch seinen Förderer, den Zeichenlehrer Friedrich Schult am Dom-Gymnasium Güstrow, ein Vertrauter Ernst Barlachs. Nach zwei Jahren Lehre kam er auf die Insel Poel, wo er heimisch wurde. Im Fährhaus neben der Brücke zur Insel richtete er sich ein und kehrte immer wieder dorthin zurück. Besonders bekannt wurden seine »Fischerköpfe«, die im Luftfahrtministerium hingen und leider dort im Krieg verbrannten. Karl Christian Klasen starb am 21. Februar 1945 als Feldwebel der Infanterie nach schwerer Verwundung in Königsberg/Ostpreußen. Er hinterließ mehr als 450 Arbeiten, wovon im Inselmuseum etwa 300 in ständig wechselnden Ausstellungen gezeigt werden. Sein Andenken wird an vielen Stellen der Insel bis heute bewahrt.



Einige Freunde von Karl Christian Klasen taten sich 2001 zusammen, um für kommende Generationen Werk und Wissen um diesen viel zu jung verstorbenen Maler zu bewahren und gründeten dafür die Karl-Christian-Klasen-Gesellschaft e.V. Die Gesellschaft bemüht sich ständig, Arbeiten Klasens und auch seiner früh verstorbenen Tochter Antje zu erwerben.

Die KCK-Gesellschaft unterstützt das Inselmuseum finanziell bei seinen Bemühungen um stets anregende Ausstellungen – also als Museum und als Galerie – sowie den Förderverein als Kurator in der Ausgestaltung des Museums und seiner Sammlungen. Das kommt nicht nur dem Werk Klasens, sondern auch der Insel Poel durch steigende Besucherzahlen zugute.

In seinem Magazin verwahrt das Inselmuseum auch Dauerleihgaben und Vermächtnisse wie Schenkungen an Werken aus privater Hand und sammelt zum Themenkreis Klasen Arbeiten von Künstlern der Region.

### Galerien

Zur Ruhe kommen, zu sich selbst finden, die eigene künstlerische Leidenschaft ausleben – ein entspannter Aufenthalt auf Poel ist voller Inspiration und weckt so manch schlummernde Talente. Überall reizen Landschaft und Leute, fotografiert, gezeichnet oder gemalt zu werden. Die verschiedenen Interpretationen der örtlichen Künstler können Sie in den Galerien und Ateliers Am Schwarzen Busch, in Kirchdorf und Kaltenhof in Augenschein nehmen und über das eine oder andere mit ihnen fachsimpeln. Die Künstler vermitteln Ihnen gern ein paar kreative Tipps und Techniken. Claudia Drossert, Fotokünstlerin und Inhaberin des Galeriecafés, fotografiert zum Beispiel Landschaften, das Meer, Blumen und Tiere und bearbeitet die Bilder im Anschluss mit einer besonderen Computertechnik. So wirken ihre Werke wie Gemälde.



## TIPPS & INFORMATIONEN

### Anreise

Die Insel ist schnell und bequem über die »Ostseeautobahn« (A20) zu erreichen. Über die Abfahrt »Insel Poel« am Autobahnkreuz Wismar (A 20/A 14) gelangen Sie innerhalb weniger Minuten ans Ziel. Die »Breitling« genannte Meerenge überqueren Sie auf einem Brückendamm, der in seiner jetzigen Form die Insel schon seit 1927 mit dem Festland verbindet. Eine Autofähre nach Poel verkehrt nicht. Alle Ferienquartiere sind gut mit dem Auto erreichbar.



Gäste, die mit der Bahn reisen, fahren bis nach Wismar und nehmen dann einen der regelmäßig nach Poel fahrenden Linienbusse 230. Der Busterminal befindet sich in Wismar nur wenige Schritte vom Bahnhof entfernt. Nach einer etwa halbstündigen Fahrt gelangen Sie u. a. nach Kirchdorf, Gollwitz oder Timmendorf. Der Ortsteil Am Schwarzen Busch wird am Wochenende regelmäßig angefahren. Aktuelle Fährpläne stehen Ihnen unter [www.nahbus.de](http://www.nahbus.de) zur Verfügung.

Informationen über die Personenschiffahrt zwischen Wismar und der Insel finden Sie unter anderem auf [www.adler-schiffe.de/ab-wismar-und-poell/](http://www.adler-schiffe.de/ab-wismar-und-poell/).

### Ausflüge

Die Lage der Insel macht Poel zu einer idealen Ausgangsbasis für Ausflüge und Tagesfahrten in die reizvolle Umgebung. Lübeck, Schwerin und Rostock sind nach 60 bis 80 Autominuten erreicht. Bis in die Altstadt von Wismar, die seit 2002 zum Weltkulturerbe der UNESCO gehört,



brauchen Sie nur 20 Minuten. In der Kurverwaltung erhalten Sie umfangreiches Informationsmaterial rund um Freizeitaktivitäten und -attraktionen zum Mitnehmen. Unsere Mitarbeiter beraten Sie gerne. Egal, welches Ausflugsprogramm Sie tagsüber absolvieren, wenn Sie am Abend nach Poel zurückkehren, umfängt Sie sogleich wieder die natürliche Ruhe und wohlige Gemütlichkeit der Insel.

### Bibliothek

In unserer Bibliothek stehen Ihnen ca. 8100 Medien unterschiedlichster Art zur Verfügung. Der Bestand wird ständig gepflegt und mit Neuerscheinungen aktualisiert. Sie finden bei uns Schöne Literatur, Krimis, Thriller, historische Romane, Reiseberichte, biografische Romane, aktuelle Zeitgeschichte und Informationen über unsere Insel und Mecklenburg-Vorpommern.

Für Kinder und Jugendliche gibt es in unserem Bestand eine gemischte Auswahl an Literatur, CDs, DVDs, Hörbüchern und Gesellschaftsspielen.



Selbstverständlich gehören Beratung und Information bei der Auswahl der Medien für unsere Leser dazu. Gern nehmen wir Ihre Vorbestellungen persönlich entgegen. Die Benutzergebühren sind für unsere Gäste in der Kurabgabe enthalten!

Seit 2022 nimmt die Inselbibliothek an der Onleihe Mecklenburg-Vorpommern teil. Über den Verbund der Öffentlichen Bibliotheken ist es angemeldeten Nutzern möglich, das große digitale Angebot zu nutzen. Mit der Onleihe können Sie Ihre Medien ganz bequem von unterwegs oder zu Hause auswählen. Rund um die Uhr können Sie eBooks, eAudio, eVideo und ePaper herunterladen und für einen begrenzten Zeitraum auf Ihrem Computer, eBook-Reader oder sonstigen mobilen Endgeräten nutzen.

Die Plattform filmfreund, die seit 2023 von der Inselbibliothek angeboten wird, bietet Einblicke in die weite Welt des Films. Sie ermöglicht Bibliotheksnutzern unbeschränkten Online-Zugang zu allen Filmen – kostenlos

## TIPPS & INFORMATIONEN

### Einkaufen

Im Zentrum von Kirchdorf finden Sie einige Einkaufsmöglichkeiten. Neben zwei großen Lebensmittelmärkten gibt es einen Volks- und Raiffeisen-Geldautomaten, ein Textilgeschäft mit Änderungsschneiderei, die Insel-Apotheke, einen Friseursalon und eine Postfiliale. Weitere kleinere Geschäfte befinden sich im Ort, am Hafen sowie in den Badeorten, wo überwiegend Strandartikel, → Souvenirs und ausgewählte Lebensmittel angeboten werden. Der Schuhladen aus dem Gemeindezentrum ist nun in Hafennähe gezogen und präsentiert das Sortiment im behaglichen Ambiente.

### Grillen

Sicht aufs Meer, Sonnenuntergangsstimmung, glucksend umspülen die Ostseewellen die großen Findlinge am Strand – und dazu ein paar herzhaftes Leckereien vom Grill!

Auf unserem öffentlichen Grillplatz, direkt neben dem Hafen von Timmendorf, finden Sie einen gemauerten Grillkamin und zwei überdachte Jägerhütten sowie eine offene. Ein perfekter Platz für einen gelungenen Abend. Grillen am Strand oder in den Dünen ist nicht erlaubt.



### Häfen

Die Insel Poel ist immer noch ein Geheimtipp für viele Wassersportler. Insbesondere die drei größeren Häfen von Timmendorf, Kirchdorf und Niendorf mit ihren umfangreichen Service- und Versorgungseinrichtungen bieten zahlreiche Gastliegeplätze für Segel- und Motorboote. Ob Strand und Natur oder Kultur und Kulinarik, alles das finden Sie in unmittelbarer Nähe unserer Häfen.

#### • Kirchdorf/Niendorf

Ein Naturhafen mit ausgezeichneter Infrastruktur befindet sich am nördlichen Ende der Kirchsee in Kirchdorf. Hier in der Mitte der Insel erwarten Sie vor einer herrlichen Naturkulisse zahlreiche Gastliegeplätze mit Sanitäranlagen, Duschen, Strom- und Wasserentnahmestellen

und werbefrei. Die Anmeldung erfolgt einfach von zu Hause, in der Bahn oder im Café, und zwar mit Lesernummer und Passwort über die Homepage der jeweiligen Bibliothek. Oder direkt unter [www.filmfreund.de](http://www.filmfreund.de).

### Elektromobilität

Als Bestandteil einer nachhaltigen sowie klima- und umweltverträglichen Mobilität ist die notwendige Ladeinfrastruktur für Elektrofahrzeuge zu einem wichtigen Standortfaktor geworden. Dem Bedarf entsprechend wurde in Kirchdorf am Hafen sowie Am Schwarzen Busch eine Ladesäule errichtet, an der zwei Fahrzeuge den Akku mit bis zu 22 kW zeitgleich aufladen können. Eine weitere Ladestation auf dem Parkplatz in Fährdorf ist derzeit in Planung.



Für E-Bikes steht Ihnen zum Saisonstart am Haus des Gastes eine Ladestation mit 2 Anschlüssen zur Verfügung. Denn auch wenn Mecklenburg als flaches Land gilt, gibt es diverse kleine und größere Anhöhen, die sich mit Unterstützung leichter bewältigen lassen. Dementsprechend wurden auf der Insel mehrere E-Bike-Verleihstationen errichtet. An den Häfen von Kirchdorf und Timmendorf-Strand, bei der Minigolfanlage Am Schwarzen Busch sowie in Gollwitz am Dorfteich haben interessierte Gäste ab 18 Jahren die Möglichkeit, sich für den jeweiligen Tag ein E-Bike zu mieten. In beiden Hafenorten ist der Hafenmeister Ihr persönlicher Ansprechpartner. Dort erhalten Sie die benötigte Chipkarte. Nachdem diese vom Sensor der Box erkannt wurde, müssen Sie lediglich den Anleitungen folgen. Und schon können Sie jeden Berg ohne Probleme meistern. In Gollwitz ist Herr Putzger vom Fahrradverleih Ihnen gerne behilflich. Am Schwarzen Busch steht Ihnen bei der Bedienung Frau Slomka mit Rat und Tat zur Seite. Ebenfalls Am Schwarzen Busch werden Sie mit Sicherheit auch fündig beim Fahrradverleih von Herrn Lockner. Über 100 Räder stehen zur Auswahl, darunter moderne Elektrofahrräder. Auch Fahrradanhänger sind dort mietbar. Als Zusatzservice ist eine Anlieferung und Abholung gegen Gebühr möglich.

## TIPPS & INFORMATIONEN

sowie gepflegte Restaurants. Schiffe und Boote mit einem Tiefgang bis zu zwei Metern können die Häfen der Kirche-see problemlos anlaufen. Unsere Werft »Poeler Bootsbau« sowie der Yachtservice Müller & Müller GbR leisten Ihnen bei allen kleineren und größeren Problemen jederzeit



fachgerechte Hilfe. Beide Betriebe liegen direkt am Hafen von Kirchdorf. Und sollten Sie Ihr Boot erst auf der Insel zu Wasser lassen wollen, ist dies kein Problem dank der Trailerbahn. Davon profitieren nicht nur die Fischer, sondern auch die Wasserwanderer mit kleinen und mittleren Booten. Die nächste Bunkerstation für Sportboote befindet sich im Hafen von Wismar.

Weitere Informationen erhalten Sie bei den jeweiligen Hafenmeistern, deren Telefonnummern Sie bitte dem Adressteil dieser Broschüre oder den örtlichen Aushängen entnehmen.

### • Timmendorf-Strand

An der Westküste der Insel Poel weist noch immer der im Jahr 1871 erbaute Timmendorfer Leuchtturm den Schiffen den richtigen Kurs durch die teilweise sehr flache Wismarbucht. Zu seinem Fuß liegt der kombinierte Sportboot- und Fischereihafen, der um die Jahrtausendwende als Wasserwanderrastplatz neugestaltet wurde. Sowohl wasser- als auch landseitig entstanden neue Versorgungseinrichtungen, Fischerschuppen und Sanitäranlagen, die heute das Bild dieses kleinen Hafens prägen. Die unmittelbare Nachbarschaft zum breiten und feinsan-



digen Strand sowie der nur wenige Schritte entfernte liegende Campingplatz und zahlreiche gastronomische Einrichtungen machen diesen Hafen so attraktiv. Ca. 50 Liegeplätze für Boote bis 2,5 Meter Tiefgang warten hier auf Ihren Besuch. Vom Boot oder einer der Terrassen der Gaststätten aus lassen sich hier die wohl schönsten Sonnenuntergänge beobachten.

### Haus des Gastes

Wer von Niendorf kommend in Kirchdorf der Straße geradeaus folgt, erblickt auf der rechten Seite das neu erbaute Haus des Gastes. Hinter der weißen Fassade sind



die Kurverwaltung sowie die Bibliothek über zwei Etagen in modernen Räumlichkeiten beheimatet. Ein Tagungsraum im Obergeschoss und ein Veranstaltungssaal im Erdgeschoss bieten viel Platz für Zusammentreffen jeglicher Art. Außerdem erwartet unsere Gäste eine Internetlounge, welche die Chance bietet, selbst im Urlaub die Mails zu checken oder vielleicht das eine oder andere beruflich schnell zu erledigen.

Mehr Informationen dazu finden Sie unter der Rubrik → Hotspot/Internet.

### Hotspot/Internet

Auch wenn man im Urlaub mal abschalten soll, ist es leider nicht immer möglich, sich komplett von der virtuellen Welt abzunabeln. Da der Ausbau der Leitungen noch nicht auf der gesamten Insel abgeschlossen ist, kann es zu örtlichen Einschränkungen der Internetnutzung kommen. Wir freuen uns, dass mit der Fertigstellung des Hauses des Gastes die Nutzung des Internets wieder vollumfänglich angeboten werden kann. Dabei gibt es verschiedene Nutzungsmöglichkeiten – gegen Vorlage der Kurkarte bekommen Sie von uns das Passwort und können im gesamten Gebäude und ein paar Meter drum herum mit dem eigenen Endgerät surfen, oder Sie nutzen die stationären Arbeitsplätze. Und sollte es mal etwas später werden, brauchen Sie keine Sorge zu haben – das Netz ist rund um die Uhr offen, sodass Sie bei Bedarf so-

## TIPPS & INFORMATIONEN

gar um 2 Uhr nachts vor der Tür Ihre Mails checken können. Auch im Inselmuseum erhalten Sie gegen Vorlage der Kurkarte die Zugangsdaten für die Internetverbindung dort. Für die Nutzung benötigen Sie ein eigenes Endgerät, da leider keine PC-Arbeitsplätze zur Verfügung stehen. Der REWE-Markt hält für seine Gäste ebenfalls weiterhin kostenfreies WLAN vor.

Zusätzlich bieten wir mit kostenlosem WLAN einen neuen Service für Strandbesucher an. Der Strand Am Schwarzen Busch verfügt saisonal und der Hafenbereich von Kirchdorf ganzjährig über ein offenes WLAN-Netz. An den Stränden von Timmendorf und Gollwitz laufen bereits die Vorbereitungen, damit wir Ihnen auch hier bald kostenfreies WLAN zur Verfügung stellen können.

### Hunde

Hunde sind auf der Insel gern gesehene Gäste. Deshalb wurden speziell gekennzeichnete Hundestrände eingerichtet. Wo sich diese befinden, können Sie der Inselkarte im hinteren Teil entnehmen sowie dem Flyer »Urlaub mit dem Hund«, welchen Sie in der Kurverwaltung erhalten. Um ein harmonisches Miteinander zu gewährleisten, gilt ganzjährig eine generelle Anleinplicht in den öffentlichen Bereichen innerhalb aller Ortsteile. Das Anleingebot greift ebenfalls auf dem kombinierten Fuß- und Radweg zwischen Oertzenhof und Am Schwarzen Busch. Die Mitnahme von Hunden auf Spielplätzen sowie an den bewirtschafteten Badestränden Am Schwarzen Busch, Timmendorf-Strand und Gollwitz ist in der Zeit vom 1. Mai bis 30. September leider nicht gestattet.



Um unsere Insel sauber zu halten, bitten wir unsere Gäste, die Hinterlassenschaften zu beseitigen. Falls mal keine Hundekotzute zu Hand sein sollte, wurden vielerorts Tütenspender installiert. Wo sich diese befinden, können Sie ebenfalls dem Flyer »Urlaub mit dem Hund« entnehmen.

### Klima

Die gesundheitsfördernde Wirkung des Poeler Inselklimas ist seit langem bekannt. Besonders die geringen Lufttemperaturschwankungen, der hohe Reinheitsgrad der Luft und die erhöhten Windgeschwindigkeiten in Verbindung mit der hohen Luftfeuchtigkeit tragen maßgeblich zur Heilung chronischer Hauterkrankungen bei und mindern die Beschwerden bei chronischer Bronchitis, Lungenasthma sowie bei allgemeiner Infektanfälligkeit. Die gleichmäßige Heilwirkung des Klimas beruht auf dem Wärmespeichervermögen der Ostsee und unterliegt in besonderer Weise den Einflüssen des Meeres. Wegen der geringen Ausdehnung der Insel kann man auf Poel die günstigen Klimafaktoren überall in gleicher Weise erleben und genießen.

### Leuchtturm

Besucher, die von der Seeseite kommen, sehen zuerst den Leuchtturm von Timmendorf. Das Leuchfeuer wurde erstmals im Jahre 1871 in Betrieb genommen und 1931 um knapp 4 Meter auf seine jetzige Höhe von 21 Metern erweitert. Als Signalgeber an der Einfahrt zum Seehafen der Hansestadt Wismar ist der Leuchtturm bis heute von großer Bedeutung für den wieder zunehmenden Schiffsverkehr. Ein zweiter, kleinerer »Leuchtturm« steht westlich von Gollwitz, im Norden der Insel Poel.



## TIPPS & INFORMATIONEN

### Parken

In allen Strandorten stehen Ihnen nur wenige hundert Meter vom Strand entfernt gebührenpflichtige Parkplätze zur Verfügung. Bitte halten Sie passendes Kleingeld bereit, da diese Automaten leider nicht wechseln. Und sollten Sie einmal kein Kleingeld parat haben, können unsere Besucher in Gollwitz, Am Schwarzen Busch, Kirchdorf Fährdorf und Timmendorf-Strand die EC-Kartenzahlungsfunktion nutzen.



Noch flexibler können Sie die Entrichtung der Parkgebühren per App »Mobilier« gestalten ([www.mobilier.de](http://www.mobilier.de)). Einfach den QR-Code an den Automaten scannen, App downloaden, Kundenprofil anlegen, Konto aufladen, Tarif auswählen, und schon kann es los gehen. Das Tolle ist, dass Sie bei einer längeren Verweildauer nicht extra zum Auto laufen müssen, um ein neues Ticket zu lösen, sondern dies ganz bequem aus der Ferne mit Ihrem Smartphone tun können. Vorteilhaft ist ebenfalls, dass Sie den eigentlich geplanten Aufenthalt auch verkürzen können und dann nur den tatsächlich genutzten Tarif zahlen, wenn Sie dies in der App vermerken. Haben Sie eigentlich schon von der Jahresparkkarte gehört? Damit können Sie – kennzeichengebunden – auf allen gemeindeeigenen Parkplätzen im gesamten Kalenderjahr parken. Der zusätzliche Weg zum Automaten entfällt und auch die teilweise nervenaufreibende Kleingeldsuche. Kommen Sie in die Kurverwaltung, nennen uns das Pkw-Kennzeichen und schon händigen wir Ihnen gegen Gebühr die Dauerparkkarte aus. Aber natürlich stehen Ihnen auch kostenfreie Parkplätze zur Verfügung z. B. in Kirchdorf am Schlosswall und am Gemeindezentrum sowie neben dem Sportplatz. Innerhalb der Badeorte besteht außerhalb von Privatgrundstücken und extra ausgewiesenen Behindertenparkplätzen keine Möglichkeit, Fahrzeuge abzustellen. Bitte beachten Sie die Höhenbegrenzung in Neuhof von 2,60 m und in Hinterwangern von 1,80 m.

### Rundfahrten

Eine lohnende Freizeitaktivität stellen die Inselrundfahrten dar. Mit einem Kleinbus geht es quer über die Insel. Sie bestaunen die fantastische Natur, und der Busfahrer wird nicht müde, Ihnen allerhand Wissenswertes zu berichten und verrät Ihnen sogar die Insidertipps.



### Schiffsfahrten

Fahren Sie auf einem der modernen Adler-Fahrgastschiffe in der Saison drei Mal täglich von Kirchdorf nach Wismar – es gibt Erstaunliches zu erfahren und zu entdecken. Ab der Saison 2024 wird ein modernes neues Schiff eingesetzt, das mit Elektroantrieb fährt und an seinem grünen Anstrich schon von weitem zu erkennen sein wird.



## TIPPS & INFORMATIONEN

Gastronomie und Heizung an Bord sorgen auch außerhalb der warmen Jahreszeiten für eine »Lustige Seefahrt«. Wer es urwüchsiger mag, kann sich auf eine faszinierende Zeitreise mit Hilfe eines mittelalterlichen Schiffes bei einem Segeltörn begeben. Bei der Poeler Kogge handelt es sich um den größten in Europa vorhandenen Nachbau einer mittelalterlichen Kogge aus dem 14. Jahrhundert. Das bislang größte Schiffswrack der Hansezeit wurde 1997 in der Wismarbucht vor Timmendorf entdeckt. 1999 erfolgte die Bergung und zwei Jahre später konnte mit dem Nachbau begonnen werden, sodass das Schiff im Jahr 2006 zum ersten Mal vom Stapel laufen konnte und seither für viele Menschen ein unvergessliches Erlebnis darstellt.



Eine Schiffsfahrt der etwas anderen Art stellen die Fahrten zur Seehundsandbank dar. Vom Hafen in Timmendorf-Strand fährt die »MS Seebär« zur Sandbank Lieps, wo sich oftmals Seehunde tummeln. An Bord erhalten Sie Erklärungen über alles, was Sie sehen.

### Souvenirs

Andenken an den unvergesslichen Urlaub auf der wunderschönen Insel Poel erhalten Sie in verschiedensten Ausführungen Am Schwarzen Busch, in Timmendorf-Strand und in Kirchdorf. Ein ganz besonderes Mitbringsel können Sie selbst am Münzprüger erstellen. Am Schwarzen Busch und in Timmendorf-Strand benötigen Sie dafür lediglich ein 5-Cent-Geldstück sowie einen Euro und kön-



nen jeweils zwischen zwei oder drei Motiven wählen. In der Kurverwaltung sowie im Inselmuseum ist auch der offizielle o-Euro-Schein der Insel Poel erhältlich. Meist süße Präsente in Form von Marmeladen oder Eingewecktem bieten engagierte Einwohner am Straßenrand mit niedlichen Lädchen an.

### Wellness

Für den Wellness-Genuss steht Ihnen auf dem Festland das »Wonnemar« in Wismar gerne zur Verfügung. Nutzen Sie die umfangreichen Wohlfühlangebote oder legen Sie einen ausgiebigen Saunagang ein, um sich danach im eiskalten Tauchbecken wieder abzukühlen und sich wie ein neuer Mensch zu fühlen.

### Wohnmobilstellplätze

Je nach Ihren Urlaubsvorstellungen sind Sie sowohl auf dem Campingplatz als auch auf den Wohnmobilstellplätzen in Niendorf mit 15 und in Timmendorf-Strand mit ca. 60 Stellplätzen herzlich willkommen. Nur auf diesen Plätzen ist auch die Versorgung mit Strom und zum Teil auch die Schmutzwasserentsorgung Ihrer Reisemobile sichergestellt.



Der betonierte Platz am Poeler Forellenhof in Niendorf bietet darüber hinaus neben gastronomischer Versorgung auch Sanitäreinrichtungen sowie Sport- und Freizeitangebote.

Der beschränkte Parkplatz in Timmendorf-Strand, mit überwiegend Wiesenuntergrund, liegt unweit des Leuchtturms. Fußläufig erreichen Sie die gastronomischen Einrichtungen, den maritimen Hafenbereich sowie den Sandstrand.

Die Übernachtung auf gemeindeeigenen Parkplätzen ist nicht gestattet. (Naturschutzausführungsgesetz Mecklenburg-Vorpommern)

**LIEBE GÄSTE,**

in unserem Gastgeberverzeichnis finden Sie die passende Unterkunft für Ihren Ostseeurlaub auf der Insel Poel. Alle Informationen, die Sie hier finden, beruhen auf den Angaben der Vermieter. Sie haben die Auswahl zwischen günstigen Ferienwohnungen von privaten Kleinvermietern bis hin zu Wohnungen im Vier- und Fünf-Sterne-Bereich. Aufgrund der Vielfalt ist für jeden Geschmack die passende Unterkunft dabei. Wir sind davon überzeugt, dass es Ihnen durch die übersichtliche und eindeutige Beschreibung leichtfallen wird, das für Sie passende Urlaubsangebot zu finden.

**GASTGEBER**

Kontaktdaten des Vermieters. Die Reihenfolge stellt keine Wertung dar.

**ORTSTEIL/PLANQUADRAT (PQ)**

Hier finden Sie Hinweise, wo der Betrieb gelegen ist. (Siehe Insel- bzw. Ortsplan als Klappkarte auf der letzten Seite.)

**KATEGORIE/STERNE**

In diesem Gastgeberverzeichnis finden Sie auch eine Klassifizierung – die Bewertung und Einstufung in Kategorien – von Beherbergungsbetrieben nach TIN. Sie bietet Ihnen eine rasche Orientierungshilfe.

Die Einstufung der Hotels, Ferienhäuser, Ferienwohnungen (jeweils 1 – 5 Sterne) und Privatzimmer (max. bis 4 Sterne) beruht auf den freiwilligen Angaben der Gastgeber nach einem bundeseinheitlichen Bewertungsmodell.

Wenn Sie in der Spalte »Sterne« keinen Eintrag finden, bedeutet das, dass der Gastgeber sich nicht an der Klassifizierung beteiligt hat. Ein Rückschluss auf den Standard ist damit nicht verbunden.

Nachfolgend sind die Bewertungen für Ferienwohnungen und Privatzimmer kurz beschrieben:

**BEDEUTUNG DER QUALITÄTSKRITERIEN VON 1 BIS 5 STERNE****\* Einfache und zweckmäßige Unterkunft**

Gesamtausstattung des Objektes mit einfachem Komfort. Die erforderliche Grundausstattung ist vorhanden. Altersbedingte Abnutzungen sind möglich.

**\*\* Unterkunft mit mittlerem Komfort**

Zweckmäßige und gute Gesamtausstattung mit mittlerem Komfort. Die Ausstattung ist in einem guten Erhaltungszustand und in solider Qualität.

**\*\*\* Unterkunft mit gutem Komfort**

Wohnliche Gesamtausstattung mit gutem Komfort. Die Ausstattung ist von besserer Qualität bei optisch ansprechendem Gesamteindruck.

**\*\*\*\* Unterkunft mit gehobenem Komfort**

Höherwertige Gesamtausstattung mit gehobenem Komfort. Ansprechende Qualität mit einem aufeinander abgestimmten Gesamteindruck.

**\*\*\*\*\* Unterkunft mit erstklassigem Komfort**

Erstklassige Gesamtausstattung mit exklusivem Komfort. Großzügiges Angebot in herausragender Qualität mit sehr gepflegtem, außergewöhnlichem Gesamteindruck.

**ZIMMERTYPEN**

**EZ/DZ** ..... Einzel-/Doppelzimmer

**SZ/WZ** ..... Schlaf-/Wohnzimmer

**FZ** ..... Ferierzimmer

**App** ..... Appartement

**Suite** ..... Suite

**FW** ..... Ferienwohnung

**FH** ..... Ferienhaus

**Erläuterung der Piktogramme**

	barrierefrei		Bettwäsche
	Nichtraucher		Handtücher
	Parkplatz		Badewanne
	Garage		Dusche
	Busparkplatz		Sauna
	Restaurant		Whirlpool
	Kochnische		Kinderstuhl
	Küche		Geschirrspüler
	Wohnküche		Waschmaschine
	Frühstück		TV
	Balkon		WLAN
	Sonnenterrasse		Telefon
	Liegewiese		Fahrstuhl
	Haustiere erlaubt		Fahrräder
	keine Haustiere		motorradfreundlich

**PREISE**

Die angegebenen Zimmerpreise beziehen sich auf eine Übernachtung pro Person. Die Tagespreise für Ferienwohnungen und -häuser beziehen sich auf das gesamte Objekt. Da die Kurverwaltung die Individualität der Vermieter fördern und nicht einschränken möchte, gibt es auf der Insel Poel keine festgelegten Saisonzeiten. Bitte setzen Sie sich bei Fragen direkt mit den Unterkunftsgebern in Verbindung.

**REISERÜCKTRITTSVERSICHERUNG**

Wir wollen Ihnen in allen Details einen umfassenden Service bieten und empfehlen Ihnen deshalb den Abschluss einer Reiserücktrittsversicherung in Deutschland. Wenn Sie eine gebuchte Reise aus wichtigen Gründen, z. B. wegen einer schweren Unfallverletzung oder einer unerwarteten schweren Ersterkrankung sowie Verschlechterung einer Vorerkrankung, nicht antreten können, abrechnen oder beenden müssen, schützt Sie Ihre Reiserücktrittsversicherung vor den finanziellen Folgen. Auch Covid19 kann als Rücktrittsgrund mitversichert werden.

**HAFTUNGSAUSSCHLUSSKLAUSEL**

Alle Angaben in diesem Verzeichnis beruhen auf den gelieferten Informationen der jeweiligen Leistungsträger. Für die Vollständigkeit und Richtigkeit wird keine Gewähr übernommen, soweit nicht Fahrlässigkeit gegeben ist. Wir übernehmen für Preisangaben, Auslassungen und Satzfehler keine Verantwortung.

Die Benutzung des Gastgeberverzeichnisses für Zwecke entgeltlicher gewerbsmäßiger Adressenveräußerung an Dritte ist unzulässig. Der vollständige oder auszugsweise Nachdruck sowie die Nutzung von Ausschnitten für gewerbliche Zwecke verstoßen gegen das Urheberrecht und sind untersagt. Alle Rechte sind dem Herausgeber vorbehalten.

**IHR BUCHUNGSSERVICE:**

Telefon 038425/20347 · Fax 038425/4043  
www.insel-poel.de · buchung@insel-poel.de



**DAS HAUS DES GASTES**

Kurverwaltung & Touristinformation,  
Zimmervermittlung, Kartenvorverkauf,  
Angelscheine, Souvenirs, Bibliothek,  
Kursaal, Gästelounge mit  
WLAN-Hotspot und Kaffeeautomat

**Wismarsche Straße 2, 23999 Kirchdorf**  
Tel: 038425 20347 | Fax: 038425 4043  
kurverwaltung@insel-poel.de  
www.insel-poel.de



**KURABGABE**

Mit Ihrer Kurabgabe leisten Sie als willkommener Gast einen kleinen aber wichtigen Beitrag zur Erhaltung und Entwicklung der Attraktivität und touristischen Qualität des Ostseebades Insel Poel.

Wie auch die Gemeinden anderer Bade-, Kur- und Erholungs-orte können wir nicht alle erforderlichen Leistungen aus dem eigenen Steueraufkommen erbringen. Mit den Einnahmen aus der Kurabgabe finanzieren wir für Sie Sport- und Freizeitanlagen. Wir bewirtschaften Rad- und Wanderwege und erhöhen in vielen Bereichen die sicherheitstechnischen Standards. Wir reinigen die Strände, reparieren Bootsstege, modernisieren Rettungseinrichtungen und halten die sanitären Anlagen sauber.

Auch die vielen anspruchsvollen Kulturangebote und unser beliebter Informations-Service werden durch die Kurabgabe maßgeblich unterstützt – kurzum vieles, was für Ihren angenehmen Aufenthalt sehr wichtig ist und uns deshalb sehr am Herzen liegt.

Die Kurabgabe wird ganzjährig von allen auf der Insel Poel übernachtenden Gästen sowie von den Strandbesuchern erhoben. Die Abgabenhöhe staffelt sich nach Hauptsaison (01.04. – 31.10.) und Nebensaison (01.11. – 31.03.). In der Hauptsaison zahlen Gäste ab 18 Jahre 2,50 EUR und in der Nebensaison 1,50 EUR. Kinder bis 17 Jahre sind komplett befreit, ebenso Schwerbehinderte ab einem Grad von 80 sowie deren erforderliche eingetragene Begleitperson (B).

Die Abgabepflicht beginnt mit Ihrem Ankunftstag, wobei die Tage der Ankunft und der Abreise zusammen als ein Tag gelten. Die Vermieter sind verpflichtet, ihren Gästen die Kurkarte am Anreisetag zu übergeben.

Die Satzung erhalten Sie beim Vermieter, in der Kurverwaltung sowie unter [www.insel-poel.de/kurabgabe.php](http://www.insel-poel.de/kurabgabe.php).

**DIE BIBLIOTHEK IM HAUS DES GASTES**

Bücher, Hörbücher, CD's, DVD's, Zeitschriften,  
Spiele, Verkaufsbücher, Onleihe, Filmfreund  
und vieles mehr!

Tel: 038425 20287 | [bibo@insel-poel.de](mailto:bibo@insel-poel.de)



»Haus Hinnerk« Mathias Gehrke

Brandenhusen Nr. 13  
23999 Brandenhusen  
Tel. 0177-6339824  
poel.itg-ferienhausvermietung.de  
info@itg-ferienhausvermietung.de

Table with columns: PQ, Sterne, Typ, Größe qm, SZ, WZ, S/WZ, Betten, Kinder betten, Mindest Übern., Preis 1. Nacht inkl. Endr./EUR, Preis je weitere Nacht/EUR. Row: CS, FH, 55, 2, 1, 4, ggf., 4, 140,- bis 150,-, 90,- bis 100,-.

Icons for amenities and a QR code. Text: ruhige Lage, Südterrasse, Blick auf Wismarbucht, Hund n. Absprache, Bettw. u. Handtücher buchbar



Fewo Luv Fewo Lee

Im »Gollwitzer Park«  
Vermietung über Kurverwaltung  
Tel. 038425-20347  
kurverwaltung@insel-poel.de

Table with columns: PQ, Sterne, Typ, Größe qm, SZ, WZ, S/WZ, Betten, Kinder betten, Mindest Übern., Preis 1. Nacht inkl. Endr./EUR, Preis je weitere Nacht/EUR. Row: LUV, FI, FW, 62, 2, 1, 4, 3, ab 120,-, ab 70,-.

Icons for amenities and a QR code. Row: LEE, FI, FW, 30, 1, 2, 3, ab 110,-, ab 60,-.



Sylvia Feddersen

23999 Gollwitz  
Tel. 0176-92419817  
www.traum-ferienwohnungen.de  
Sylvia.Feddersen@t-online.de

Table with columns: PQ, Sterne, Typ, Größe qm, SZ, WZ, S/WZ, Betten, Kinder betten, Mindest Übern., Preis 1. Nacht inkl. Endr./EUR, Preis je weitere Nacht/EUR. Row: FI, FW 1, 45, 1, 1, 4, 3, ab 110,-, ab 60,-.

Icons for amenities and a QR code. Text: Sturmmöwe, Spatzenneist.



Maria Petzke

Bernsteinweg 38  
23999 Kaltenhof  
Tel. 0171-9560017 oder 03841-641719  
fam.petzke@t-online.de

Table with columns: PQ, Sterne, Typ, Größe qm, SZ, WZ, S/WZ, Betten, Kinder betten, Mindest Übern., Preis 1. Nacht inkl. Endr./EUR, Preis je weitere Nacht/EUR. Row: D2, \*\*, FH, 58, 1, 1, 2, 3, 130,- bis 140,-, 110,- bis 120,-.

Icons for amenities and a QR code. Text: FH beheizt, Kamin, Gartenmöbel, Grundstück 450 qm, ca. 300 m zum Strand, Geschirrspüler



Ferienhaus Seewind

Bernsteinweg 1f  
23999 Kaltenhof  
Tel. 0174-1978395  
www.seewind-poel.de  
ferienhausseewind@gmail.com

Table with columns: PQ, Sterne, Typ, Größe qm, SZ, WZ, S/WZ, Betten, Kinder betten, Mindest Übern., Preis 1. Nacht inkl. Endr./EUR, Preis je weitere Nacht/EUR. Row: D2, \*\*\*\*\*, FW, 70, 2, 1, 4, 1, 3, 92,- NS, 132,- HS.

Icons for amenities and a QR code. Text: Schönes, gemütliches Ferienhaus Seewind, in ruhiger Lage, mit Garten. Nur unweit vom Strand.



FH »Sommerwind« Fewo »Sommerlaune«

Seestraße 40  
23999 Kaltenhof  
Tel. 0160-8445856  
sabineggers@outlook.de

Table with columns: PQ, Sterne, Typ, Größe qm, SZ, WZ, S/WZ, Betten, Kinder betten, Mindest Übern., Preis 1. Nacht inkl. Endr./EUR, Preis je weitere Nacht/EUR. Row: D2, FH, 75, 2, 1, 4, 1, 4, 150,-, 85,-.

Icons for amenities and a QR code. Row: D2, FW, 80, 1, 1, 2, 1, 4, 120,-, 70,-.



Ferien auf der Insel Poel

Buchenweg 26 EG rechts  
23999 Kirchdorf  
Tel. 030-76706230  
www.ferien-auf-der-insel-poel.de  
info@ferien-auf-der-insel-poel.de

Table with columns: PQ, Sterne, Typ, Größe qm, SZ, WZ, S/WZ, Betten, Kinder betten, Mindest Übern., Preis 1. Nacht inkl. Endr./EUR, Preis je weitere Nacht/EUR. Row: D3, FW, 52, 2, 1, 4, 9, 135,- bis 145,-, 75,- bis 85,-.

Icons for amenities and a QR code. Text: Hausprosp., Rabatt 10€/Tag bei 2er-Bel. außer Sommersaison, Bettwäsche gegen Gebühr



Ostseurlaub bei Flechners

Alte Schmiede, Möwenweg 6  
23999 Kirchdorf  
Tel. 038425-20212 oder 0152-34287568  
www.alteschmiede-poel.de  
alte-schmiede.poel@web.de

Table with columns: PQ, Sterne, Typ, Größe qm, SZ, WZ, S/WZ, Betten, Kinder betten, Mindest Übern., Preis 1. Nacht inkl. Endr./EUR, Preis je weitere Nacht/EUR. Row: D3, FW, 42, 2, 1, 3+1, 1, 5, 80,- bis 95,-, 50,- bis 60,-.

Icons for amenities and a QR code. Text: Individuelles, charmantes Haus, Garten+Grill, inklusive Bettwäsche+Handtücher, Hafennähe



Erika Koal

Schulstraße 3  
23999 Kirchdorf  
Tel. 038425-21879

Table with columns: PQ, Sterne, Typ, Größe qm, SZ, WZ, S/WZ, Betten, Kinder betten, Mindest Übern., Preis 1. Nacht inkl. Endr./EUR, Preis je weitere Nacht/EUR. Row: D3, FW, 53, 1, 1, 2, 1, 3, 65,-, 40,-.

Icons for amenities and a QR code. Text: Vermietung Mai – September, OG, ruhige Lage, Aufbettung möglich, Gartensitzzecke



Eva Köhn

Birkenweg 3  
23999 Kirchdorf  
Tel. 038425-20503

Table with columns: PQ, Sterne, Typ, Größe qm, SZ, WZ, S/WZ, Betten, Kinder betten, Mindest Übern., Preis 1. Nacht inkl. Endr./EUR, Preis je weitere Nacht/EUR. Row: D3, FW, 45, 1, 1, 2, 3, 75,-, 45,-.

Icons for amenities and a QR code. Text: Hafennähe, Aufbettung möglich, Fahrräder vorhanden



Ferienwohnung Poeler Koj

Buchenweg 3  
23999 Kirchdorf/Insel Poel  
Tel. 0172-9777772  
www.poeler-koje.de  
info@poeler-koje.de

Table with columns: PQ, Sterne, Typ, Größe qm, SZ, WZ, S/WZ, Betten, Kinder betten, Mindest Übern., Preis 1. Nacht inkl. Endr./EUR, Preis je weitere Nacht/EUR. Row: D3, FW, 53, 1, 1, 2, 5, ab 125,-, ab 65,-.

Icons for amenities and a QR code. Text: Ortsrand, hochwertige Ausstattung, 1. OG, Garten mit Strandkorb, Pkw- und Fahrradstellplatz



»Schusterklause«

Poststraße 5  
23999 Kirchdorf  
Tel. 0173-6010339  
grosse52@gmx.de

Table with columns: PQ, Sterne, Typ, Größe qm, SZ, WZ, S/WZ, Betten, Kinder betten, Mindest Übern., Preis 1. Nacht inkl. Endr./EUR, Preis je weitere Nacht/EUR. Row: D3, FW, 42, 1, 1, 2, 3, 90,- bis 100,-, 50,- bis 60,-.

Icons for amenities and a QR code. Text: ruhige Lage, Garten mit Strandkorb, FBH, Handtücher und Waschmaschine auf Wunsch



R. Carnein

Timmendorf 25  
23999 Timmendorf  
Tel. 038425-20182  
urlaub-insel-poel@gmx.de

Table with columns: PQ, Sterne, Typ, Größe qm, SZ, WZ, S/WZ, Betten, Kinder betten, Mindest Übern., Preis 1. Nacht inkl. Endr./EUR, Preis je weitere Nacht/EUR. Row: B3, FH, 50, 2, 1, 4, 1, 65,-, 65,-.

Icons for amenities and a QR code. Text: ganzjährig, inkl. Bettwäsche, Hund 5,- €, Grillecke, Stromverbrauch, ruhige Lage



Haus Ostseegluck Haus Ostseesonne

Timmendorf 32  
23999 Timmendorf  
Tel. 038425-21971  
poelerostseegluck@gmail.com

Table with columns: PQ, Sterne, Typ, Größe qm, SZ, WZ, S/WZ, Betten, Kinder betten, Mindest Übern., Preis 1. Nacht inkl. Endr./EUR, Preis je weitere Nacht/EUR. Row: B3, FH, 59, 2, 1, 4, 1, 2, 150,-, 65,-.

Icons for amenities and a QR code. Text: Hauptsaison mindestens 7 Übernachtungen, Aufbettung auf Anfrage



Fischer Huis

Fischerstieg 4  
23999 Timmendorf-Strand  
Tel. 0171-1947658  
nbreilmann@gmx.de

Table with columns: PQ, Sterne, Typ, Größe qm, SZ, WZ, S/WZ, Betten, Kinder betten, Mindest Übern., Preis 1. Nacht inkl. Endr./EUR, Preis je weitere Nacht/EUR. Row: A3, FH, 55, 2, 1, 4, 1, 2, 130,- bis 165,-, 70,- bis 110,-.

Icons for amenities and a QR code. Text: Gemütlicher Bungalow, Nähe Hafen und Strand, ruhig gelegen, große Terrasse und Wiese



Seute Deern

Fischerstieg 17 D  
23999 Timmendorf-Strand  
Tel. 0178-6354420  
www.seute-deern.com  
Sabine\_Woest@web.de

Table with columns: PQ, Sterne, Typ, Größe qm, SZ, WZ, S/WZ, Betten, Kinder betten, Mindest Übern., Preis 1. Nacht inkl. Endr./EUR, Preis je weitere Nacht/EUR. Row: A3, FW, 43, 1, 1, 2, 3, ab 135,-, ab 65,-.

Icons for amenities and a QR code. Text: Meer-, Hafen-, Leuchtturmblick, 100 m, ruhig, gepflegt, hochwertig



LÜTT DEERN

Nah'n Kliff 80  
23999 Timmendorf-Strand  
Tel. 0176-49047285  
www.luettduern.de  
info@annette-sewing.com

Table with columns: PQ, Sterne, Typ, Größe qm, SZ, WZ, S/WZ, Betten, Kinder betten, Mindest Übern., Preis 1. Nacht inkl. Endr./EUR, Preis je weitere Nacht/EUR. Row: A3, FH, 131, 3, 2, 7, 2, 4, ab 220,-, ab 100,-.

Icons for amenities and a QR code. Text: Meer-, Hafen-, Leuchtturmblick, 150 m, ruhig, Kamin, Strandkorb, 3DT, 2 E-Bikes



Klaus Spengler

Fischerstieg 4  
23999 Timmendorf-Strand  
Tel. 0171-4109887  
klaus.spengler@t-online.de

Table with columns: PQ, Sterne, Typ, Größe qm, SZ, WZ, S/WZ, Betten, Kinder betten, Mindest Übern., Preis 1. Nacht inkl. Endr./EUR, Preis je weitere Nacht/EUR. Row: A3, FW, 62, 2, 1, 3, 1, 2, 130,- bis 150,-, 80,- bis 100,-.

Icons for amenities and a QR code. Text: Ruhige Lage, Nahe Strand und Hafen, Balkon zum Garten, 1. OG, separater Eingang



Weitendorf



**Inselbüdneri**

Weitendorf Nr. 5  
23999 Weitendorf  
Tel. 0162-9207386  
www.inselbuedneri.de  
ferienaufpoel@gmx.de

PQ	Sterne	Typ	Größe qm	SZ	WZ	S/WZ	Betten	Kinder betten	Mindest Übern.	Preis 1. Nacht inkl. Endr./EUR	Preis je weitere Nacht/EUR
D4		FW	110	3	1		8		4	ab 210,-	ab 130,-
		FW	45	1		1	4		4	ab 110,-	ab 70,-



Im Garten stehen Tischtennisplatte, Grill, Räuherofen und Gartenmöbel zu Ihrer Verfügung.



**Inselbüdneri**

Weitendorf Nr. 5A  
23999 Weitendorf  
Tel. 0162-9207386  
www.inselbuedneri.de  
ferienaufpoel@gmx.de

PQ	Sterne	Typ	Größe qm	SZ	WZ	S/WZ	Betten	Kinder betten	Mindest Übern.	Preis 1. Nacht inkl. Endr./EUR	Preis je weitere Nacht/EUR
D4		FW	45	1	1		4		4	ab 100,-	ab 60,-



Im Garten stehen Tischtennisplatte, Grill, Räuherofen und Gartenmöbel zu Ihrer Verfügung.

**Helmut Lockner**

Ausbau Nr. 3  
23999 Am Schwarzen Busch  
Tel. 038425-20479  
helmut-lockner@t-online.de



Seeblick, 5 min zum Strand, ruhig, Fahrrad mietbar, Tiere einmalig 30 €, Kinderbett 5 €, Aufbettung je 15 € möglich

PQ	Sterne	Typ	Größe qm	SZ	WZ	S/WZ	Betten	Kinder betten	Mindest Übern.	Preis 1. Nacht inkl. Endr./EUR	Preis je weitere Nacht/EUR
D2		FW	90	2	1		5		1	ab 110,-	ab 80,-
D2		FW	70	1	1		4	1	1	ab 110,-	ab 80,-
D2		2FW	45	1	1	1	2+1	1	1	ab 85,-	ab 55,-



**Inselhotel Poel**

Gollwitz 6  
23999 Gollwitz  
Tel. 038425-240  
travdo-hotels.de/hotels/inselhotel-poel



Zum umfangreichen Angebot gehören Annehmlichkeiten wie ein HPplus Restaurant, Schwimmbad, Sauna, Wellness-Anwendungen.

PQ	Sterne	Typ	Größe qm	SZ	WZ	S/WZ	Betten	Kinder betten	Mindest Übern.	Preis 1. Nacht inkl. Endr./EUR	Preis je weitere Nacht/EUR
FI		DZ	25	1			2		1	ab 119,-	
FI		FZ	28	1			4		1	ab 149,-	
FI		SUI	30			1	2		1	ab 169,-	



**Strandhaus Meerblick  
Strandhaus Meerrauschen**

Zum Reetmoor 17 und 19  
23999 Am Schwarzen Busch  
Tel. 0176-47704184  
www.strandhaus-poel.de  
info@strandhaus-poel.de



Sie sind auf der Suche nach einem oder zwei geeigneten Ferienhäusern für Ihren Urlaub oder ein gemütliches langes Wochenende? Dann herzlich willkommen in unseren stilvoll eingerichteten, direkt nebeneinander liegenden Strandhäusern Meerblick und Meerrauschen. Es sind nur wenige Schritte (ca. 200 m) bis zum schönsten Strand der Insel.

Unsere Ferienhäuser verfügen im Erdgeschoss über einen großzügigen Wohnbereich, eine gut ausgestattete Einbauküche, eine Sauna sowie eine zusätzliche separate Dusche mit WC, einen Hauswirtschaftsraum mit Waschmaschine und Trockner. Das Obergeschoss verfügt über zwei geräumige Schlafzimmer, ein Badezimmer mit Dusche und WC. Alle Fenster sind mit hochwertigen, teilweise klappbaren Fliegengittern ausgestattet. PKW-Stellplätze und Carports sowie Räume für Fahrräder sind an den Häusern vorhanden. Ein schön gestalteter Garten mit Terrasse lädt zum Entspannen ein. Das Strandhaus Meerblick ist zusätzlich mit Kamin und Badewanne ausgestattet. Weitere Informationen und Bilder sowie den aktuellen Belegungsplan finden Sie auf unserer Internetseite www.strandhaus-poel.de.

PQ	Sterne	Typ	Größe qm	SZ	WZ	S/WZ	Betten	Kinder betten	Mindest Übern.	Preis 1. Nacht inkl. Endr./EUR	Preis je weitere Nacht/EUR
D2	****	FH	90	2	1		6	kH	3-7	ab 190,-	ab 95,-
D2	****	FH	88	2	1		5	kH	3-7	ab 185,-	ab 90,-



Weitere Informationen

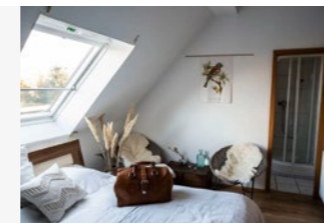


**Dünenblick**

Sonnenweg 5a  
23999 Am Schwarzen Busch  
Tel. 0172-6521177  
www.duenenblick-poel.de  
info@duenenblick-poel.de

Die hochwertig und gemütlich eingerichtete Ferienwohnung\*\*\*\*\* mit ca. 100 qm im Erdgeschoss (2,5 Zimmer) verfügt im Wohnzimmer über eine zum Meer ausgerichtete 7 Meter lange Fensterfront mit anschließender Terrasse (36 qm). Erfahren Sie mehr unter www.duenenblick-poel.de, oder Sie rufen einfach an. Meerblick, Spitzenlage und -ausstattung, familienfreundlich.

PQ	Sterne	Typ	Größe qm	SZ	WZ	S/WZ	Betten	Kinder betten	Mindest Übern.	Preis 1. Nacht inkl. Endr./EUR	Preis je weitere Nacht/EUR
D2	****	FW	100	2	1	1	6		3	ab 197,-	ab 97,-



**Pension Haus Margarethe am Meer**

Gollwitz 15  
23999 Gollwitz  
Tel. 0174-9491010  
www.haus-margarethe-am-meer.de  
hausmagarethe@web.de

Die urige Pension befindet sich nur 70 m vom kinderfreundlichen Strand entfernt, Bistro »Speisekammer« mit junger, frischer, regionaler Küche, 30 Sitzplätze, Garten und Terrassenbereich, kleiner Hofladen mit maritim-heimischen Produkten. Kurze Auszeiten, längere Urlaube aber auch für Coworkingspace, Workshops und Veranstaltungen bieten wir den richtigen entspannten Rahmen im Strandhaus, Preise ab 2 Nächte inkl. Frühstück

PQ	Sterne	Typ	Größe qm	SZ	WZ	S/WZ	Betten	Kinder betten	Mindest Übern.	Preis 1. Nacht inkl. Endr./EUR	Preis je weitere Nacht/EUR
FI		App	50	1	1		1		2	125,-	
		DZ	30	1	1		2		2	115,-	
		S DZ	17	1			1		2	ab 45,-	



Karte D2



Preis pro Tag			
Appartement	2 Pers.	ab	85,00 € - 130,00 €
Suite	4 Pers.	ab	150,00 € - 220,00 €
weitere Personen	1 Pers.	ab	20,00 € - 30,00 €

Zum Reetmoor 20b · 23999 Insel Poel / Am Schwarzen Busch

Tel. 038425 / 200-52 · Mobil 0172 / 25 198 34

E-Mail: appartementanlage-seemoewe@t-online.de

Mit WLAN & Meerblick.

www.appartementanlage-seemoewe.de

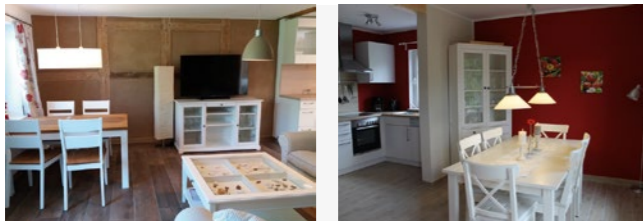


### Ferienanlage Pfeiffer

Gollwitz 10  
23999 Gollwitz  
Tel. 0160-97538820  
fewo-pfeiffer@web.de

In unserem ehemaligen Siedlerhaus mit großem Garten, aufgeteilt in 1FH/2FW wartet auf Sie Platz für 16 Personen. Eigener Spielplatz, Sandkasten, Fußballplatz, Tischtennisplatte, verschiedene Sitzecken mit Grillmöglichkeit. Gemeinschaftsraum mit TV im Garten. 400 m bis zum Sandstrand. Ideal für große Familien/Freunde mit Kindern. Für weitere Infos/Fotos melden Sie sich gerne.

PQ	Sterne	Typ	Größe qm	SZ	WZ	S/WZ	Betten	Kinder betten	Mindest Übern.	Preis 1. Nacht inkl. Endr./EUR	Preis je weitere Nacht/EUR
F1		FH	110	4	2		8	1	4	ab 265,-	135,-
F1		FW	55	2	1		4	1	4	ab 171,-	71,-
F1		FW	60	2	1		4	1	4	ab 171,-	71,-



### Ferienhausvermietung Radmer

Seestraße 21a - 25b  
23999 Kaltenhof  
Tel. 03841-6198777  
www.radmer-poel.de  
info@radmer-poel.de

Unsere Objekte befinden sich im alten Ortskern von Kaltenhof. Bestehend aus 3 Ferienhäusern und 5 Ferienwohnungen mit Platz für 2-6 Personen. Das Haupthaus wurde um 1850 erbaut, liebevoll saniert und eingerichtet. Die großen eingezäunten Gärten mit ihren alten Obstbäumen laden zum Entspannen ein. Zum Strand sind es ca. 10 min. Wir freuen uns auch 2024 auf Ihren Besuch.

PQ	Sterne	Typ	Größe qm	SZ	WZ	S/WZ	Betten	Kinder betten	Mindest Übern.	Preis 1. Nacht inkl. Endr./EUR	Preis je weitere Nacht/EUR
D2		FH	55	2	1		5	1	4	138,-	48,-
D2		FH	75	3	1		6	1	4	165,-	60,-
D2		FW	35				2	1	4	156,-	38,-
D2		FW	68	2	1		5	1	4	159,-	56,-



### Fine I & Fine II

Seestraße 59 a & b  
23999 Kaltenhof  
Tel. 038425-42067  
www.poelagentur.de/objekt/fine-1  
www.poelagentur.de/objekt/fine-2  
service@poelagentur.de



PQ	Sterne	Typ	Größe qm	SZ	WZ	S/WZ	Betten	Kinder betten	Mindest Übern.	Preis 1. Nacht inkl. Endr./EUR	Preis je weitere Nacht/EUR
D2		FW	50	2	1		2	2	3	ab 143,-	ab 65,-
D2		FW	80	3	1		4	2	3	ab 195,-	ab 90,-



### Reinhardt's Ferienwohnungen

Seestraße 38  
23999 Kaltenhof  
Tel. 0172-2159627  
www.insel-poel.de/gastgeber/  
fw-reinhard.php  
hartmut.reinhard@freenet.de



PQ	Sterne	Typ	Größe qm	SZ	WZ	S/WZ	Betten	Kinder betten	Mindest Übern.	Preis 1. Nacht inkl. Endr./EUR	Preis je weitere Nacht/EUR
D2		FW 1	42	1	1		4			118,-	48,-
D2		FW 2	40	1	1		4			112,-	42,-



### Ferienhaus Steuerbord

Bernsteinweg 19  
23999 Kaltenhof  
Buchbar über Heike Koth  
Tel. 038425-42067  
www.poelagentur.de/objekt/steuerbord  
service@poelagentur.de



PQ	Sterne	Typ	Größe qm	SZ	WZ	S/WZ	Betten	Kinder betten	Mindest Übern.	Preis 1. Nacht inkl. Endr./EUR	Preis je weitere Nacht/EUR
D3		FH	75	2	1		4	1		ab 170,-	ab 75,-



### Kay Westermann

Seestraße 58  
23999 Kaltenhof  
Tel. 0173-2060350  
www.ferienhaus-nemo.de  
poel@ferienhaus-nemo.de



DHH mit eingezäuntem Grundstück, Sauna, WM, NR, kompl. eingerichtete Küche, Bollerwagen, 800 m zum Strand

PQ	Sterne	Typ	Größe qm	SZ	WZ	S/WZ	Betten	Kinder betten	Mindest Übern.	Preis 1. Nacht inkl. Endr./EUR	Preis je weitere Nacht/EUR
D2		FH	85	2	1		4	1		ab 187,-	ab 75,-



### App. Kirchseeblick

Buchenweg 22  
23999 Kirchdorf  
Tel. 038425-42067  
www.poel-agentur.de  
www.ferienwohnung-insel-poel.de



Hochwertige umfangreiche Ausstattung, Klimaanlage, aktuelle Infos im Internet

PQ	Sterne	Typ	Größe qm	SZ	WZ	S/WZ	Betten	Kinder betten	Mindest Übern.	Preis 1. Nacht inkl. Endr./EUR	Preis je weitere Nacht/EUR
D3		FW	40	1	1		4			126,- bis 151,-	58,- bis 83,-



### Spatzeneck

Buchenweg 32 o  
23999 Kirchdorf  
Tel. 038425-20347  
karin-bach-auwiri@gmx.de



Lichtdurchflutete, gemütliche Wohnung im 1. OG mit sep. Eingang, 1 Aufbettung möglich, vollausgestattete EBK im WZ, ruhige Lage.

PQ	Sterne	Typ	Größe qm	SZ	WZ	S/WZ	Betten	Kinder betten	Mindest Übern.	Preis 1. Nacht inkl. Endr./EUR	Preis je weitere Nacht/EUR
D3		FW	42	1	1		2	1	3	ab 115,-	ab 55,-



### Gutshaus Neuhof

Neuhof 14-15  
23999 Insel Poel/Neuhof  
Tel. 038425-42162  
www.haus-auf-poel.de



Mehrere individuell gestaltete Wohnungen in ruhiger Lage. Große Liegewiese, familiäre Atmosphäre und viel Platz zum Spielen für Kinder.

PQ	Sterne	Typ	Größe qm	SZ	WZ	S/WZ	Betten	Kinder betten	Mindest Übern.	Preis 1. Nacht inkl. Endr./EUR	Preis je weitere Nacht/EUR
C3		FW	110	3	1		6	1	5	ab 175,-	ab 115,-
C3		FW	70	2	1		5	1	5	ab 130,-	ab 80,-
C3		3 FW	45	1	1		4	1	5	ab 110,-	ab 65,-



### Annemie Beyer

Niendorf 3B  
23999 Niendorf  
Tel. 0152-33821417 oder 038425-20345  
inselpoel.eu wilfried.beyer@gmx.de



PQ	Sterne	Typ	Größe qm	SZ	WZ	S/WZ	Betten	Kinder betten	Mindest Übern.	Preis 1. Nacht inkl. Endr./EUR	Preis je weitere Nacht/EUR
E3		FW 1	45	1	1		4		4	75,- / 85,-	45,- / 55,-
E3		FW 2	32				1	2	4	60,- / 65,-	35,- / 40,-
E3		FH	132	3	2		6-10	1	4	150,- / 210,-	80,- / 140,-



### Ferienwohnungen Ultima und Thule

Mittelstraße 15  
23999 Kirchdorf  
Tel. 0162-3006911  
fewo-insel-poel.de  
ultimathule@outlook.de

Im »alten Landwarenhaus« gab es ab Mitte der 50er Jahre Lebensmittel und Dinge des täglichen Bedarfs. Heute steht hier ein liebevoll umgebautes, familiäres Mehrgenerationenhaus mit zwei modern gestalteten Ferienwohnungen. Jede Ferienwohnung verfügt über ein eigenes Badezimmer und sind ausgewiesene Nichtraucherzimmer. Und natürlich sind wir alle sehr hundefreundlich.

PQ	Sterne	Typ	Größe qm	SZ	WZ	S/WZ	Betten	Kinder betten	Mindest Übern.	Preis 1. Nacht inkl. Endr./EUR	Preis je weitere Nacht/EUR
D3		FW	30	1	1		1		3	ab 145,-	ab 75,-
		FW	27				1	1	3	ab 115,-	ab 55,-



### Ferienhausvermietung Ingrid Hanekamp

Niendorf 13  
23999 Niendorf  
Tel. 038425-4200  
poeler-forellenhof.de  
poeler-forellenhof@t-online.de

Entspannen – Erholen – Genießen

Direkt an der Kirchsee, am eigenen Sportboothafen, mit einmaligem Blick und in sehr ruhiger Lage finden Sie unsere Ferienunterkünfte. Ein angegliedertes Fischrestaurant sorgt für Ihr kulinarisches Wohlbefinden. Unsere Traditionsräucherei versorgt Sie mit täglich frisch geräucherten Spezialitäten.

PQ	Sterne	Typ	Größe qm	SZ	WZ	S/WZ	Betten	Kinder betten	Mindest Übern.	Preis 1. Nacht inkl. Endr./EUR	Preis je weitere Nacht/EUR
E3		FH	110	3	1		6	1	3	220,-	170,-
		FW	60	2	1		4		3	120,-	90,-
		FW	50	2	1		4		3	110,-	80,-



### Haus Arche

Fischerstieg 17E  
23999 Timmendorf-Strand  
Tel. 0152-5676062  
www.timmendorf-strand.de



Fewos für 2-5 Pers., 100 m zum Strand und Hafen, ruhige Lage, Meer- und Hafenblick, teilw. mit Kaminofen, Wäschepaket mietbar

PQ	Sterne	Typ	Größe qm	SZ	WZ	S/WZ	Betten	Kinder betten	Mindest Übern.	Preis 1. Nacht inkl. Endr./EUR	Preis je weitere Nacht/EUR
A3		2 FW	55	2	1		4			ab 135,-	ab 75,-
A3		FW	40	1		1	3			ab 120,-	ab 70,-
A3		FW	30			1	2			ab 110,-	ab 60,-



### App. »Leuchtfeuer«

Fischerstieg 17e  
23999 Timmendorf-Strand  
Tel. 0171-6200011  
www.fewo-hohmann.de  
info@fewo-hohmann.de



Hafen-/Strandnähe, Bettwäsche/Handtuchpaket 30 € p.P., Schlafzimmer, Tageslichtbad, Sauna auf Anfrage, Terrasse

PQ	Sterne	Typ	Größe qm	SZ	WZ	S/WZ	Betten	Kinder betten	Mindest Übern.	Preis 1. Nacht inkl. Endr./EUR	Preis je weitere Nacht/EUR
A3		FW	37	1	1		2		3	ab 170,-	ab 70,-



### Haus Hilde

23999 Timmendorf-Strand  
Tel. 0160-8470839  
www.haus-hilde-poel.de  
audiacloth@web.de



Freistehendes Ferienhaus für 2-4 Personen, komplette Küche, ruhige Lage, 300 m zum Strand, Bettwäsche mietbar

PQ	Sterne	Typ	Größe qm	SZ	WZ	S/WZ	Betten	Kinder betten	Mindest Übern.	Preis 1. Nacht inkl. Endr./EUR	Preis je weitere Nacht/EUR
A3		FH	60	2	1		4		3	125,- bis 141,-	70,- bis 96,-



### Studio »Wellenreiter«

Fischerstieg 17e  
23999 Timmendorf-Strand  
Tel. 0171-6200011  
www.fewo-hohmann.de  
info@fewo-hohmann.de



Hafen-/Strandnähe FW, Bettwäsche/Handtuchpaket 30 € p.P., Doppelbett, Tageslichtbad, überdachter Freisitz, Sauna auf Anfrage

PQ	Sterne	Typ	Größe qm	SZ	WZ	S/WZ	Betten	Kinder betten	Mindest Übern.	Preis 1. Nacht inkl. Endr./EUR	Preis je weitere Nacht/EUR
A3		FW	25			1	2		3	ab 155,-	ab 55,-



### Pension »Seeblick«

Tau'n Leuchtturm 2  
23999 Timmendorf-Strand  
Tel. 038425-20355  
pension-seeblick-poel.de  
seeblick-poel@t-online.de

Unsere familiengeführte Pension befindet sich unmittelbar am herrlichen Ostseestrand der Insel Poel in Timmendorf. Wir bieten 5 Doppelzimmer und 2 Zimmer mit Aufbettung an, ein reichhaltiges Frühstück ist inklusive.

PQ	Sterne	Typ	Größe qm	SZ	WZ	S/WZ	Betten	Kinder betten	Mindest Übern.	Preis 1. Nacht inkl. Endr./EUR	Preis je weitere Nacht/EUR
A3		2 DZ				1	2	2	2	ab 35,-	
A3		5 DZ				1	2		2	ab 35,-	



### Ferienhaus »Wildgans«\*\*\*\*

Tau'n Leuchtturm 21  
23999 Timmendorf-Strand  
Tel. 06721-984203 oder 0170-2903313  
www.inselpoel-wildgans.de  
V\_N\_Diersch@t-online.de

Unser Ferienhaus »Wildgans« liegt nur ca. 100 Meter vom Meer, Segelhafen, Leuchtturm, Sandstrand, Cafés und Restaurants entfernt. Die exklusiv ausgestattete Doppelhaushälfte bietet auf 95 qm Platz für 4 Personen. Schauen Sie auf unsere Homepage www.inselpoel-wildgans.de und lassen Sie sich zu einem Rundgang durch unser Haus einladen.

PQ	Sterne	Typ	Größe qm	SZ	WZ	S/WZ	Betten	Kinder betten	Mindest Übern.	Preis 1. Nacht inkl. Endr./EUR	Preis je weitere Nacht/EUR
A3	****	FH	95	3	1		4	2	5	ab 184,-	ab 89,-



### Haus Muschelsucher

Kaptainsring 9  
23999 Timmendorf-Strand  
Tel. 0177-3286512  
www.ferienhauspoel.de  
muschelsucher@ferienhauspoel.de

Hochwertig, komfortabel eingerichtetes Ferienhaus für 5-6 Personen, moderne voll ausgestattete, zum Wohn-/Essbereich offene Küche, Kaminofen, möblierte Terrasse, Garten, Grill, Bollerwagen. Erdgeschoss barrierefrei, für Rollstuhlfahrer geeignet, kinderfreundlich. Nichtraucherhaus, WLAN. Buchungskalender, weitere Informationen und Fotos unter www.ferienhauspoel.de

PQ	Sterne	Typ	Größe qm	SZ	WZ	S/WZ	Betten	Kinder betten	Mindest Übern.	Preis 1. Nacht inkl. Endr./EUR	Preis je weitere Nacht/EUR
A3		1 FH	107	3	1		5+1	1		205,- bis 245,-	105,- bis 145,-



### Reethaus »Schwalbennest«

Kaptainsring 5  
23999 Timmendorf-Strand  
Tel. 0711-361624 und 0171-6016484  
www.ferienhauspoel.de  
schwalbennest@ferienhauspoel.de

gemütliches Ferienhaus, 105 qm, großzügiger Wohn-/Essbereich mit Kaminofen, voll ausgestattete Küche, WM/Trockner, 2 Schlafzimmer, Kinderbett, Badezimmer, großzügige Terrasse, Garten, Bollerwagen, Strandkorb inkl., Carport, 3 Min. zum Strand, Hafen, Leuchtturm, Haustiere auf Anfrage.

PQ	Sterne	Typ	Größe qm	SZ	WZ	S/WZ	Betten	Kinder betten	Mindest Übern.	Preis 1. Nacht inkl. Endr./EUR	Preis je weitere Nacht/EUR
A3		FH	105	2	1		2	5	1	210,- bis 250,-	105,- bis 145,-



### Ferienhaus Windrose

Fischerstieg 39 a  
23999 Timmendorf-Strand  
Tel. 07755-938469  
www.ostseeurlaub-windrose.de  
obrist@ostseeurlaub-windrose.de

Unser traumhaft gelegenes, 96 qm großes Reetdachhaus für 4 Personen, finden Sie in nur 2 Gehminuten vom Hafen und Sandstrand entfernt.

Es verfügt über Wohn-Essbereich mit Kamin, Küche, 2 Schlafzimmern, Bad mit Wanne und Dusche, Terrasse, Garten mit Gartenmöbeln und Grill. Haustiere sind nach Anmeldung herzlich willkommen.

PQ	Sterne	Typ	Größe qm	SZ	WZ	S/WZ	Betten	Kinder betten	Mindest Übern.	Preis 1. Nacht inkl. Endr./EUR	Preis je weitere Nacht/EUR
A3		FH	96	2	1		2 x 2		6	220,-	85,-



### Ferienhaus Poel

Timmendorf 21, 22,23  
Tel. 0172-3135498  
www.ferienhaus-poel.com  
info@ferienhaus-poel.com



3 Ferienhäuser mit Sauna und Kamin für jeweils 4+2 Personen, ideal für mehrere Familien, Tischtennis, Spiel- und Liegewiese, 700 m zum Strand

PQ	Sterne	Typ	Größe qm	SZ	WZ	S/WZ	Betten	Kinder betten	Mindest Übern.	Preis 1. Nacht inkl. Endr./EUR	Preis je weitere Nacht/EUR
B3		FH	73	3	1		4+2	1	3	250,-	135,-
B3		FH	70	3	1		4+2	1	3	255,-	140,-
B3		FH	70	3	1		4+2	1	3	260,-	145,-



### Einhusen – wo der Himmel wohnt –

Weitendorf 19  
23999 Insel Poel  
www.einhusen.de info@einhusen.de



Das Bauernhaus von 1900 bietet Ihnen zwei 4-Sterne-Ferienwohnungen in absoluter Alleinlage. Blick auf die Kirchsee, Kamin inkl. Holz, XXL-Bettdecken, Gartenmöbel, Grill, frische Eier! Haustiere nach Absprache.

PQ	Sterne	Typ	Größe qm	SZ	WZ	S/WZ	Betten	Kinder betten	Mindest Übern.	Preis 1. Nacht inkl. Endr./EUR	Preis je weitere Nacht/EUR
D4	****	FW	53	1	1		2	1	3	ab 156,-	ab 62,-
D4	****	FW	69	2	1		3	1	3	ab 168,-	ab 69,-



**Ferienhaus Hohmann**

Wangern 17 d  
23999 Wangern  
Tel. 0171-6200011  
www.fewo-hohmann.de  
info@fewo-hohmann.de



Ferienhaus im Gutspark Wangern, 2 Bäder, Bettwäsche/Handtuchpaket 30 € p.P., Hund 15 € am Tag, Sauna im Haus 50 € pro Woche

PQ	Sterne	Typ	Größe qm	SZ	WZ	S/WZ	Betten	Kinder betten	Mindest Übern.	Preis 1. Nacht inkl. Endr./EUR	Preis je weitere Nacht/EUR
C4	****	FH	85	3	1		6	2	3	ab 325,-	ab 145,-



**Schäferwagen  
Übernachtungen**

Wangern 17 c  
23999 Wangern  
Tel. 0171-6200011  
www.fewo-hohmann.de



Doppelbett bzw. Schlafcouch, Kühlschrank, Kaffeemaschine, Wasserkocher, Bettwäsche/Handtuchpaket 30 € p.P., Dusche/WC im Sanitärhaus.

PQ	Sterne	Typ	Größe qm	SZ	WZ	S/WZ	Betten	Kinder betten	Mindest Übern.	Preis 1. Nacht inkl. Endr./EUR	Preis je weitere Nacht/EUR
C4		FW	12				1	2	1	ab 50,-	ab 39,-
C4		FW	12				1	2	1	ab 50,-	ab 39,-




**Ferienwohnung Ostseeraum**

Weitendorf Nr. 6  
23999 Weitendorf  
Tel. 0176-20005937  
eckie.ee5@web.de

Liebevoll eingerichtete Ferienwohnung in einem Mehrfamilienhaus in Weitendorf, eines der ältesten Fischerdörfer der Insel Poel. Von hier aus genießen Sie den Blick auf die Kirchsee und können vom Südbalkon auf die schöne Hansestadt Wismar schauen.

PQ	Sterne	Typ	Größe qm	SZ	WZ	S/WZ	Betten	Kinder betten	Mindest Übern.	Preis 1. Nacht inkl. Endr./EUR	Preis je weitere Nacht/EUR
C4		FW	50	1	1		1	1	4	100,- bis 110,-	60,- bis 70,-





**Aus unserem Angebot:**

- Duschen und Waschräume mit warmem Wasser
- Waschmaschinen, Trockner
- Küche und Behinderten-WC
- Hunde erlaubt

**23999 Timmendorf Strand**  
Telefon: 038425 / 2 02 24  
Fax: 038425 / 2 15 40  
info@campingplatz-leuchtturm.com  
www.campingplatz-leuchtturm.com

Geöffnet vom 1.4. bis 31.10.  
Hauptsaison vom 15.6. bis 31.8.  
**Bitte fordern Sie unseren aktuellen Prospekt an!**

**Timmendorf Ostseebad Insel Poel**



**Erlebnisräucherei Scheller**  
Schauen Sie vorbei! Nicht nur, wenn sie Räucherfisch lieben.

**Frisch geräuchert direkt auf den Tisch!**

Fischereibetrieb & Erlebnisräucherei Scheller · Zum Dolmen 3 · 18230 Ostseebad Rerik  
Tel./Fax: 038296/78492 · Funk: 0174/9796704  
www.erlebnisraeucherei-scheller.de · info@erlebnisraeucherei-scheller.de

Öffnungszeiten: April - Oktober ab 9.00 Uhr, Mo+So Ruhetag, Nov. bis März siehe Website, Räuchervorführungen auf Anfrage



**Pension Haß im Park**

Weitendorf Hof 5  
23999 Insel Poel  
Tel. 038425-20644 oder 0152-26037616  
www.pensionimpark.de  
S-Th\_Hass@web.de

**»Haus Simone«**

Oertzenhof 3d  
23999 Insel Poel  
Tel. 038425-20644 oder 0152-26037616  
www.ferienwohnung-simone.de  
S-Th\_Hass@web.de

Pension Haß – Traumhafte Parkanlage mit Blick zur Ostsee, Grill, Tischtennis, und inklusive Frühstücksbuffet  
Haus Simone – zentrale ruhige Lage, großer Garten mit Liegen und Sitzmöglichkeiten, Grill, ca. 1,2 km zum feinsandigen Strand

PQ	Sterne	Typ	Größe qm	SZ	WZ	S/WZ	Betten	Kinder betten	Mindest Übern.	Preis 1. Nacht inkl. Endr./EUR	Preis je weitere Nacht/EUR
C4		DZ	30				1	2	1	3	70,- bis 90,-
		EZ	17				1	1	3	60,-	
D2		FW	55	2	1		4	1	3	150,-	90,- bis 120,-



**Insel-Apotheke**

Gern stehen wir Ihnen für alle Fragen rund um die Gesundheit zur Verfügung

Insel-Apotheke Poel,  
Wismarsche Straße 8  
23999 Kirchdorf,  
am Gemeindezentrum  
Tel. 038425 - 4040  
Fax 038425 - 4041  
info@inselapotheke-poel.de



**SCHUHE & LEDERWAREN**  
Anke Walther

Wismarsche Straße 21  
23999 Insel Poel OT Kirchdorf

Internet: [www.schuhe-poel.de](http://www.schuhe-poel.de)  
Telefon: 038425-20348  
Öffnungszeiten: Mo-Fr 9-18 Uhr  
Sa 9-13 Uhr

**Jetzt die REWE App downloaden...**

...und von vielen Vorteilen profitieren:

- Die aktuellen Angebote der Woche immer und überall dabei.
- Woche für Woche unterschiedliche Coupons auswählen und sparen.
- Alle Vorteile von PAYBACK auf einen Blick.
- Nutze die Möglichkeit deine Einkaufsliste zu erstellen.

Deine REWE App bündelt alle Services und gibt dir einen umfassenden Überblick.

**Eine App, deine Vorteile!**

Jetzt downloaden:  

**REWE**  
Dein Markt

**Gemeindezentrum 10 • 23999 Kirchdorf/Poel**  
Für dich geöffnet: Montag – Samstag von 7 bis 21.30 Uhr  
Sonntag von 12 bis 18 Uhr



# HIER GEHT'S ZU IHREM URLAUB



Über 210  
hochwertige  
Ferienwohnungen  
und -häuser auf der  
Ostseeinsel Poel!  
[pas-poel.de](http://pas-poel.de)



Haus „Kaltenhofer Strandmuschel“



Ferienwohnung im Haus „Südwestler“



Ferienwohnung „Ableger“

## Wir haben für jeden Geschmack und Geldbeutel das richtige Urlaubsdomizil für Sie:

Ferienwohnungen und -häuser für Familien, Paare, Hundefreunde und alle Fans der Insel Poel. Ob in ruhiger Lage, direkt am Strand, Erdgeschoss oder schräge Wände – wir bieten Ihnen alles!

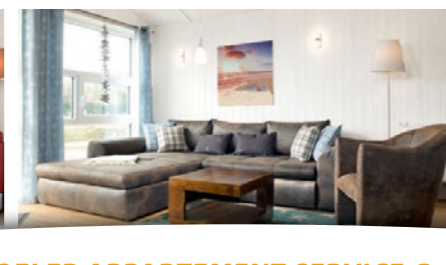
Nutzen Sie auch gern unseren Brötchenlieferservice oder lassen Sie sich von uns den Kühlschrank vor Anreise füllen, bei PAS kommt jeder auf seine Kosten!

### Wir freuen uns auf Sie!

Ferienhaus „Midsommar“



Haus „Strandbrise“



Wohnung 2 im Haus „Am Krabbenweg“



### POELER APARTEMENT SERVICE GmbH

Sonnenweg 5f • 23999 Insel Poel / Schwarzer Busch

Tel.: +49 (0) 38425 - 421 55 • Fax: +49 (0) 38425 - 42 157 • [info@pas-poel.de](mailto:info@pas-poel.de) • [www.pas-poel.de](http://www.pas-poel.de)



## Erholung. Ostseeluft. Natur. 365 Tage die Insel Poel genießen.

Wir finden für Sie Ihr optimales Inseldomizil!

Poeler Gäste- und Ferienhausservice • Seestraße 44, 23999 Poel/Kaltenhof  
T. 03 84 25/4 20 67 • [M. service@poelagentur.de](mailto:service@poelagentur.de)

[www.poelagentur.de](http://www.poelagentur.de)





**Lust auf Meer?**  
... für die schönsten Wochen im Jahr!



**JETZT  
BUCHEN!**



Familie Sieverding  
Industriestraße 7 | 49685 Emstek  
Telefon: 04473 / 18 11  
[www.poel.reisen](http://www.poel.reisen)

### IHR IMMOBILIENMAKLER AUF DER INSEL POEL!

FERIENHAUS HARMONIE

KLINKERHUS

WESTWIND

**Für vorgemerkte, solvente Kunden suchen wir dringend Ferienobjekte auf der Insel Poel zum Verkauf!**

Wir stehen für über 20 Jahre Immobilienerfahrung auf der Insel Poel und haben in letzter Zeit diverse Immobilien kurzfristig verkauft. Gern beraten wir Sie über den Wert Ihrer Immobilie!

Frau Schneider-Hadler freut sich auf Ihre Kontaktaufnahme unter:  
[schneider.buv@t-online.de](mailto:schneider.buv@t-online.de) oder 04183 - 777 484.

**GSE** | POELER IMMOBILIEN  
Gesellschaft für Stadtentwicklung mbH

GSE GmbH Poeler Immobilien  
Am Royberg 12  
21266 Jesteburg

Karte D2

**100** verschiedene  
Fahrräder  
*Hot- und  
Bringservice  
ab 20,- €*

& E-Bikes  
Kinder- & Hundeanhänger  
Kindersitze & -helme

23999 Schwarzer Busch  
Ausbau Nr. 3  
Handy 0172 3829710

**Fahrradvermietung  
Helmut Lockner**

[www.fahrradverleih-lockner.de](http://www.fahrradverleih-lockner.de) [helmut-lockner@t-online.de](mailto:helmut-lockner@t-online.de)

### INSELRUNDFAHRTEN

mit einem Kleinbus

Nähere Informationen [www.wismar-bus-touristik.de](http://www.wismar-bus-touristik.de)  
Anmeldungen unter: [info@wismar-bus-touristik.de](mailto:info@wismar-bus-touristik.de)  
Tel. 03841/2286688 oder SMS/WhatsApp 01516 5168032

### ALLES, WAS DAS INSEL-HERZ BEGEHRT

Kaffee • Eis • Kuchen • Zeitungen • Snacks • Brötchen • Getränke  
Souvenirs • Spielzeug und unsere **POEL-KOLLEKTION**

**AB OSTERN 2024 SIND WIR AUCH  
AUF DEM CAMPINGPLATZ IN TIMMENDORF STRAND  
MIT UNSEREM LADEN „CAMPING ECK“ VERTRETEN!**

### STRANDECK

Sonnenweg 5F • 23999 Insel Poel  
Besucht uns auch auf und

Ostseebad **Rerik**  
Zwischen Haff und Meer.

**Kurverwaltung Ostseebad Rerik**

Wir vermitteln Ihnen Ferienobjekte in Rerik und Umgebung und haben zahlreiche Ideen für Ihren Urlaub.

**Besuchen Sie uns – wir heißen Sie herzlich willkommen!**

Heimatemuseum mit Galerie und Bibliothek  
Geschichte und Geschichten rund um die Historie des Ortes erfahren Sie im Heimatmuseum, in der Galerie gibt es wechselnde Ausstellungen.

Großsteingräber  
In der Umgebung von Rerik zeugen acht gut erhaltene archäologische Bodendenkmale vom Wirken unserer Vorfahren. Von Mai bis Oktober finden wöchentlich Führungen statt.

St. Johannes Kirche  
Die Kirche mit ihrer spätbarocken Ausstattung und zwei vom Künstler Prof. Günther Uecker gestalteten Glocken lädt in der Sommersaison zu Kirchenführungen mit Turmbesteigung und Sommerkonzerten ein.

Dünenstraße 7 · 18230 Ostseebad Rerik  
Tel. 038296 78429 · [info@rerik.de](mailto:info@rerik.de)

[www.rerik.de](http://www.rerik.de)

# WISMAR

UNESCO-Welterbe am Wasser

Täglich öffentliche Stadtführungen (Welterbe, Nachtwächter, Störtebeker, SOKO und viele mehr)

**SCHABBELL** – Stadtgeschichtliches Museum der Hansestadt Wismar

**St.-Georgen-Kirche**  
eine der größten Backsteinkirchen in Norddeutschland, mit Aussichtsplattform

**St.-Marien-Kirchturm**  
Ausstellung „Dialog des Geistes“, Turmführung mit Guide, 3D-Film zur Entstehung und Bauweise der Kirche

Marktplatz mit Wasserkunst und Giebelhäusern, Welt-Erbe-Haus, Alter Hafen mit Ausflugsfahrten

Veranstaltungshöhepunkte 2024  
Heringstage (09.03. bis 24.03.)  
Hafenfest (06.06. bis 09.06.)  
14. Internationales Straßentheaterfest boulevardART (02.08. bis 04.08.)  
23. Schwedenfest (15.08. bis 18.08.)  
Weihnächtliches Welterbe (25.11. bis 05.01.2025) mit Weihnachtsmarkt, Sternenzweig, Kunstmarkt, Seemannsweihnacht

**unesco**  
Altstädte von Stralsund und Wismar  
Welterbe seit 2002

**TOURIST INFORMATION**

**HANSESTADT WISMAR**  
WIRTSCHAFT · WISSENSCHAFT  
WELTERBE und MEER

[www.wismar-tourist.de](http://www.wismar-tourist.de)

**ADLER-SCHIFFE**

## Schiffsausflüge nach Wismar

Täglich April - Oktober

Ab 2024 **E-Fahrgastschiff** für Wismar im Einsatz.  
100% elektrisch & emissionsfrei!

**Hinfahrt ab Kirchdorf**  
9:30 | 12:30 | 15:30 Uhr

**Rückfahrt ab Wismar**  
11:00 | 14:00 | 16:30 Uhr

**QR-Code scannen & online buchen oder unter [www.adler-schiffe.de/wismar](http://www.adler-schiffe.de/wismar)**  
Alter Hafen 7 · Wismar · Tel. 046 51 / 98 70 888  
Stand 11/23 · Änderungen vorbehalten!



## Restaurant Strandperle

Fisch, Fleisch, Eis und Kuchen - Am Schwarzen Busch -

- Restaurant und Terrassencafé mit 32 Innen- und 35 Außenplätzen
- Überdachte Terrasse
- Direkter Strandzugang

23999 Ostseebad Insel Poel OT Promenade Am Schwarzen Busch, Tel. 038425/20712

## „Kröning's Fischbauden“

23999 Insel Poel

Fischrestaurant Kirchdorf, Hafen (60 Plätze innen, 50 außen)

Fischrestaurant Timmendorf, Hafen (24 Plätze innen, 40 außen)

Fischspezialitäten, stets frischer Fisch

Telefon: 038425/20341 und 20523

## Indoor-Spielpark MUMPITZ

Spiel, Sport & Spaß in Wismar-Dammhusen

Dein Indoorspielplatz

An der Westtangente 12  
23966 Wismar

Hier seid Ihr richtig! Bei uns könnt Ihr auf über 3000 qm offenstark toben.

Lust auf Action?  
[www.mumpitz-wismar.de](http://www.mumpitz-wismar.de)

## Lass die Wonne rein.

IN DEINEM WONNEMAR WISMAR.

Spaß- und Sportbad · Saunawelt · Thermalbereich · SPA · Fitness Club · WONNILAND Indoor-Spieleparadies und vieles mehr ...

Erlebe die Vielfalt der WONNEMAR Welt.

Familienurlaub MV Geprüfte Qualität zertifiziert bis 2024

## DAS INSELMUSEUM

**KURKARTENVORTEIL!**

Audioguide, Entstehung der Insel, Schwedenzeit, regionale Geschichte, Festungsbau, Postgeschichte, Landwirtschaft, Fischerei, Bootsbau, Cap Arcona und vieles mehr!

**02. Mai - 30. Sep.** | Di - So 10:00 - 16:00 Uhr  
**01. Okt. - 30. April** | Di - Fr 10:00 - 14:00 Uhr  
Sa 10:00 - 12:00 Uhr

Möwenweg 4, 23999 Kirchdorf  
Tel: 038425 20732  
[inselmuseum@insel-poel.de](mailto:inselmuseum@insel-poel.de)

PLZ für alle Orte der Insel Poel: 23999  
**Vorwahl** für alle Orte der Insel Poel: 038425

#### **Angelfahrt**

**Bootshandel & Service Norman Helbing**  
Hafen Timmendorf-Strand  
normansy@gmx.de · mobil 0172-3834754  
→ S. 19/Angeln

#### **Apotheke**

**Insel-Apotheke Poel, Sabine Frick**  
Wismarsche Straße 8 · Kirchdorf · Tel. 4040  
Fax 4041 · www.inselapotheke-poel.de  
info@inselapotheke-poel.de

#### **Arzt**

**Dipl.-Stom. Michael Oll**

Fachzahnarzt für allgemeine Stomatologie  
Birkenweg 20 · Kirchdorf  
Tel. 20250 · Fax 21381 · michael.oll@t-online.de

**Dr. med. Isabell Thunert**

Fachärztin für Allgemeinmedizin  
Wismarsche Straße 12 · Kirchdorf · Tel. 20271  
**Regina Aepinus-Weyer & Verena Jacoby**  
Fachärztin für Allgemeinmedizin  
Friederikenwiese 1a · Niendorf  
www.arztpraxis-poel.de

Hausarztpraxis-inselpoel@t-online.de  
Tel. 20263 · Fax 429810

#### **Bank**

**ATM Geldautomat Am Schwarzen Busch**  
Bargeldabhebung, Transaktionsgebühren  
Wendeschleife · Am Schwarzen Busch

**ATM Geldautomat Timmendorf-Strand**  
Bargeldabhebung, Transaktionsgebühren  
Lotsenstieg · Timmendorf-Strand

**IC Cash Timmendorf-Strand**  
Bargeldabhebung, Transaktionsgebühren  
Tau'n Lüchttorm 3 · Timmendorf-Strand  
Tel. 089-904002-239

**VR Bank Mecklenburg eG**

Geldautomat mit Einzahlfunktion  
Gemeindezentrum 4 · Kirchdorf  
info@vrbankmecklenburg.de · Tel. 03841-4400

#### **Bootscharter**

**Bootshandel & Service Norman Helbing**  
Mitsegelcharter, Bootsverleih, Bootstransport,  
Trailervermietung, Hafen · Timmendorf-Strand  
normansy@gmx.de · Mobil 0172-3834754

#### **Bücherei/Buchhandlung**

**Inselbibliothek**  
Ausleihe von Büchern u. Tonträgern mit Kur-  
karte kostenlos. Verkauf von aussortierten Bü-  
chern. Wismarsche Straße 2 · Kirchdorf  
bib@insel-poel.de · Tel. 20287

**»Malbuch« Heike Schlundt-Nass**

Hinterstraße 1 · Kirchdorf  
malbuch\_heike@web.de · Tel. 20295

#### **Bus**

**Inselrundfahrten** mit Kleinbus über die Insel.

Anmeldung erforderlich unter  
Mobil 01516-5168032 (nur SMS/WA)  
www.wismar-bus-touristik.de

Tel. 03841-2286688 · Mobil 01516-5168032

**Nahbus Nordwestmecklenburg GmbH**  
Busfahrpläne und Auskünfte erhalten Sie  
auch in der Kurverwaltung.

Wismarsche Str. 155 · 23936 Grevesmühlen  
www.nahbus.de, info@nahbus.de

Tel. 0800-6346287 oder 03881-788810

#### **Bus- und Gruppenführung**

**Anneke Jensem**

23999 Insel Poel · Tel. 0160-97845025  
info@ostsee-vermiederservice.de

**Dr. Helgard Neubauer**

Kieckelbergstraße 6 · Kirchdorf  
Tel. 20685 · h.neubauer@gmx.de

#### **Camping**

**Campingplatz »Leuchtturm«**

Geöffnet Ostern bis Oktober · Tel. 20224  
Lotsenstieg 25 · Timmendorf-Strand  
www.campingplatz-leuchtturm.com  
info@campingplatz-leuchtturm.com

#### **Einkaufen**

**CT Mode**

Textilgeschäft mit Änderungsschneiderei  
Gemeindezentrum 7 · Kirchdorf

**Netto Marken-Discount**

Wismarsche Straße 1a · Kirchdorf

**Rewe**

Gemeindezentrum 10 · Kirchdorf · Tel. 428000

**Schuhe und Lederwaren Anke Walther**

Wismarsche Straße 21 · Kirchdorf · Tel. 20348  
www.schuhe-poel.de

#### **Elektrotankstelle**

je 2 gekennzeichnete Stellplätze stehen für  
das gleichzeitige Laden mit einer Leistung bis  
zu 22 kW zur Verfügung. Stromanbieter: Stadt-  
werke Wismar · Tel. 03841-233-0 → S. 39

**Elektrotankstelle Am Schwarzen Busch**

Zum Reetmoor 31 · Am Schwarzen Busch

**Elektrotankstelle Kirchdorf**

Am Hafen · Kirchdorf

#### **Fahrradverleih**

**E-Bike-Boxen Am Schwarzen Busch**

**Minigolfanlage P. Slomka** · max. 4 E-Bikes

Promenade 4 · Am Schwarzen Busch

Tel. 21163 · Mobil 0163-9249754

petra.slomka@outlook.de

**Bernd Putzger Fahrrad- und E-Bike-Verleih**

max. 6 E-Bikes · Gollwitz 17 a · Tel. 20674 ·

Mobil 0173 9154494 · Bernd.Putzger@web.de

**E-Bike-Boxen Kirchdorf**

Hafenmeister · max. 6 E-Bikes.

Am Hafen · Kirchdorf · Tel. 0152-54016465

hafen-kirchdorf@inselpoel.net

**E-Bike-Boxen Timmendorf-Strand**

Hafenmeister · max. 6 E-Bikes.

Lotsenstieg · Timmendorf-Strand

Tel. 21233 · Mobil 0152-54016465

**Fahrradvermietung Helmut Lockner**

E-Bikes, Kinder & Hundeanhänger, Kindersitze  
und -helme. Laufräder, Nachläufer, Tandem.  
Hol- und Bringservice gegen Gebühr ab 20 €  
möglich. Kleine Reparaturen.

Am Schwarzen Busch · Ausbau 3

Mobil 0172-3829710

www.fahrradverleih-lockner.de

helmut-lockner@t-online.de

**Poeler Appartement Service GmbH**

Sonnenweg 5 f · Am Schwarzen Busch

Tel. 42155 · Fax 42157 · www.pas-poel.de

info@pas-poel.de

**Poeler Gäste- u. Ferienhauservice Heike Koth**

auch E-Bikes, Seestraße 44 · Kaltenhof

Tel. 42067 · www.poelagentur.de

service@poelagentur.de

**Poeler Tourismus Service**

Wismarsche Straße 7 a · Kirchdorf

Tel. 405003 · www.poel.de · info@poel.de

**Manfred Stolpmann**

Wismarsche Straße 16 · Kirchdorf · Tel. 20470

#### **Fahrradwerkstatt**

**Poeler Leben e.V.**

Dienstag 14 – 16 Uhr. Reparatur von kleinen

Defekten an Fahrrädern (April – Oktober)

Wismarsche Straße 7a · Kirchdorf

Tel. 21178 oder 26021

#### **Flugplatz**

**Sportflughafen Müggenburg Rundflüge**

Müggenburg 1 a · 23970 Müggenburg

Mobil 0172-5636039

h.voss@fahrerschulevoss.de

#### **Friseur**

**Inselfriseur Kathy Heitzig**

Wismarsche Straße 10 · Kirchdorf · Tel. 21062

#### **Fundbüro**

**Gemeinde Ostseebad Insel Poel**

Öffnungszeiten:

Di 8.00 – 12.00 + 13.00 – 16.00

Do 8.00 – 12.00 + 15.00 – 18.00

Fr 8.00 – 12.00

www.ostseebad-insel-poel.de

Gemeindezentrum 13 · Kirchdorf

Tel. 42810 · Fax 428122

#### **Galerie/Ausstellung**

**»100 Jahre Seefahrt« · Harald Krabbe**

Am Gutshof 26 · Kaltenhof

Mobil 0157-72731257 · h.krabbe@web.de

**Atelier Rozal · Joachim Rozal**

Ausbau 1 · Am Schwarzen Busch · Tel. 20540

**Galerie im »Malbuch«, Heike Schlundt-Nass**

Hinterstraße 1 · Kirchdorf · Tel. 20295

malbuch\_heike@web.de

**Galeriecafé Claudia Drossert**

Wismarsche Straße 11, Kirchdorf,

Mobil 0176 72368319, www.claudia-drossert.de

info@claudia-drossert.de

#### **Inselmuseum**

Dauerausstellung mit Gemälden und

Grafiken von Karl Christian Klasen → S. 37

Regelmäßig wechselnde Ausstellungen

regionaler Künstler

Öffnungszeiten → Inselmuseum

inselmuseum@insel-poel.de

Möwenweg 4 · Kirchdorf · Tel. 20732

#### **Gemeindeverwaltung**

**Gemeinde Ostseebad Insel Poel**

Di 8.00 – 12.00 + 13.00 – 16.00 Uhr

Do 8.00 – 12.00 + 15.00 – 18.00 Uhr

Fr 8.00 – 12.00 Uhr

Gemeindezentrum 13 · Kirchdorf

Tel. 42810 · Fax 428122

www.ostseebad-insel-poel.de

#### **Geschenk- & Dekoartikel**

**Poeler Auszeiten Kirstin Zöllner**

Laden u. Café · Geschenke, Souvenirs,

Handgemachtes.

Wismarsche Straße 1 · Kirchdorf · Tel. 427470

www.poeler-auszeiten.de

poelerauszeiten@mail.de

#### **Hafenmeister**

**Hafenmeister Kirchdorf**

Für Tagesbesucher etwa 15 Boots Liegeplätze

bis ca. 1,90 Meter Tiefgang. Strom am Steg

und Sanitäranlage vor Ort. Öffnungszeiten:

tgl. 10.00 – 11.00 Uhr + 17.30 – 18.30 Uhr

Hafen Kirchdorf · Tel. 0152 54016465

hafen-kirchdorf@inselpoel.net

**Hafenmeister Timmendorf-Strand**

Für Tagesbesucher etwa 50 Boots Liegeplätze

bis ca. 2 Meter Tiefgang. Strom am Steg

und Sanitäranlage vor Ort. Öffnungszeiten:

täglich 8.30 – 10.00 Uhr + 16.30 – 17.30 Uhr

Lotsenstieg · Timmendorf-Strand

Tel. 21233 · Mobil 0152-54016465

**Poeler Forellenhof**

Bis 50 Boots Liegeplätze · Niendorf 13 · Tel. 4200

www.poeler-forellenhof.de

**Segelclub Insel Poel e.V.**

Bis 10 Boots Liegeplätze

Am Hafen · Kirchdorf · Mobil 0172-3198999

**Immobilienmakler**

**GSE-Immobilien**

Sonnenweg 5 f · Am Schwarzen Busch

Tel. 04183-777484 · Fax 04183-4990

www.poeler-immobilien.com

#### **Inselmuseum**

**Öffnungszeiten:**

1.10. – 30.4. Di – Fr 10.00 – 14.00 Uhr

Sa 10.00 – 12.00 Uhr

1.5. – 30.9. Di – So 10.00 – 16.00 Uhr

Möwenweg 4 · Kirchdorf · Tel. 20732

inselmuseum@insel-poel.de

#### **Kfz-Werkstatt**

**ATS Neuhof M. Rubach**

Kfz-Reparaturen

Neuhof 5 · Mobil 0172-3213407

#### **Kirche**

**Ev.-Luth. Kirchengemeinde**

Schlosswall · Kirchdorf

www.kirche-mv.de/kirchdorf-poel.

kirchdorf@elkm.de · Tel. 20228 → S. 35/Kirche

#### **Kosmetik und Fußpflege**

**Insel Blüte Tina Wieck**

Mobile Kosmetik, Massagen und Fußpflege

Birkenweg 9 · Kirchdorf · Mobil 0152-09226334

www.insel-bluetue.de

**Kosmetikstudio Liane Gerhardt**

Oertzenhof 15 b · Tel. 20697

#### **Kurklinik**

**Ostseeklinik Poel GmbH & Co. KG**

Rehabilitationsklinik für Mutter/Vater/Kind

Am Schwarzen Busch · Tel. 220 · Fax 22100

www.ostseeklinik-poel.de

rezeption@ostseeklinik-poel.de

#### **Kursaal**

Wismarsche Straße 2 · Kirchdorf · Tel. 20347

#### **Kurverwaltung**

**Kurverwaltung Ostseebad Insel Poel**

Information, Zimmervermittlung, Kartenvor-

verkauf, Angelkarten, Souvenirs etc.

Öffnungszeiten:

2.5 – 30.9. Mo – Fr 9.00 – 17.30 Uhr,

Sa + So 10.00 – 15.00 Uhr

1.10. – 30.4. Mo – Fr 9.00 – 17.00 Uhr

Wismarsche Straße 2 · Kirchdorf

Tel. 20347 · Fax 4043 · www.insel-poel.de

kurverwaltung@insel-poel.de

#### **Mehrgenerationenhaus**

**Mehrgenerationenhaus**

Möwenweg 2 · Kirchdorf, Tel. 42617

mgh2-inselpoel@web.de

**Poeler Leben e.V.** Kultur-, Heimat- und Sozial-

pflegeverein für Familien und Senioren e.V.

Möwenweg 2 · Kirchdorf · Tel. 21178 · Fax 42383

www.poeler-leben-mgh.de

poeler-leben@t-online.de

#### **Minigolfanlage**

**Minigolfanlage Petra Slomka** mit 12 Bahnen

Promenade 4 · Am Schwarzen Busch

Mobil 0163-9249754 · petra.slomka@outlook.de

#### **Physiotherapie**

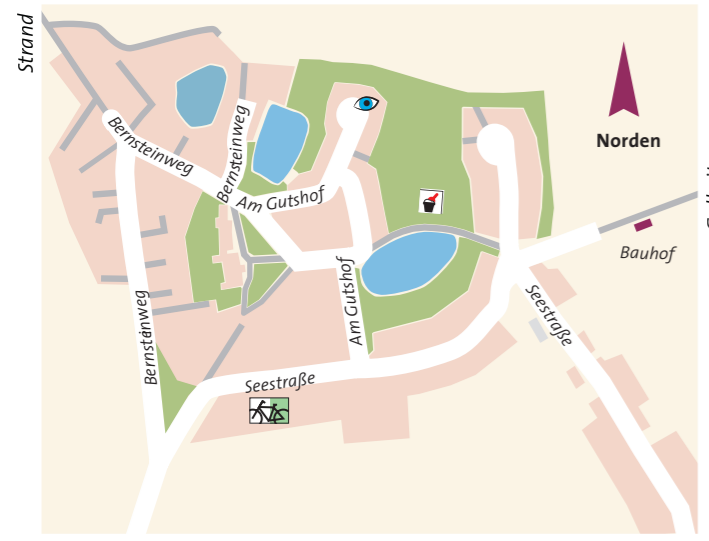


# Kirchdorf



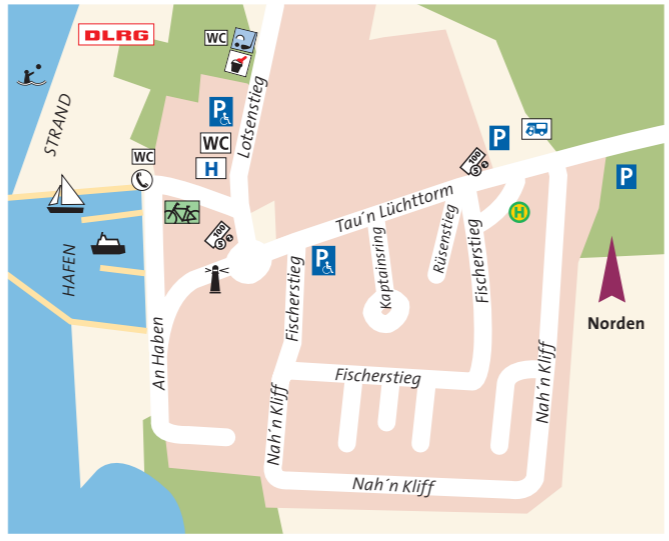
- |                        |                    |               |                         |
|------------------------|--------------------|---------------|-------------------------|
| Badestrand             | E-Bike-Ladung      | Kurverwaltung | Sportboothafen          |
| Behindertenparkplatz   | Elektrotankstelle  | Leuchfeuer    | Telefon (Münze + Karte) |
| Bücherei               | Fahrgastschiffahrt | Minigolf      | Wohnmobilstellplatz     |
| Bushaltestelle         | Fahrradverleih     | Parkplatz     |                         |
| DLRG Rettungsschwimmer | Galerie            | Post          |                         |
| E-Bike-Verleih         | Hafenmeister       | Spielplatz    |                         |

# Kaltenhof



Am Schwarzen Busch / Oetzenhof Kirchdorf

# Timmendorf-Strand



Kaltenhof

[www.insel-poel.de](http://www.insel-poel.de)



- |                |               |                      |               |                |              |                         |                        |                |                   |                    |                |         |               |                   |      |                     |
|----------------|---------------|----------------------|---------------|----------------|--------------|-------------------------|------------------------|----------------|-------------------|--------------------|----------------|---------|---------------|-------------------|------|---------------------|
| Aussichtspunkt | Badestrand    | Behindertenparkplatz | Bücherei      | Bushaltestelle | Campingplatz | Cap Arcona Gedenkstätte | DLRG Rettungsschwimmer | E-Bike-Verleih | Elektrotankstelle | Fahrgastschiffahrt | Fahrradverleih | FKK     | Galerie       | Hafenmeister      |      |                     |
| Hundestrand    | Kfz-Werkstatt | Kurklinik            | Kurverwaltung | Leuchfeuer     | Minigolf     | Parkplatz               | Post                   | Reiterhof      | Schaugarten       | Spielplatz         | Sportboothafen | Telefon | Wäscheservice | Wassersportcenter | WLAN | Wohnmobilstellplatz |

# Wat für Luftsnappers

## Herausgeber

Kurverwaltung Ostseebad Insel Poel  
Wismarsche Straße 2 • 23999 Kirchdorf  
Tel. 038425-20347 • Fax -4043  
www.insel-poel.de

## Layout/Satz

KLATSCHMOHN Verlag, Druck + Werbung  
GmbH & Co. KG Bentwisch, Uta Gunert

## Redaktion

Kurverwaltung Ostseebad Insel Poel  
Porträts: Angelika Kleinfeldt

## Fotos

© Holger Martens, Angelika Heim, Ronny Natho,  
Festspiele MV/S. Krauleidis, I. Schubert, T. Berndt  
H. J. Lembke, Andreas [FranzXaver] Süß,  
Markus Tiemann, Nadine Sorgenfried,  
Hannes Gilles, Kurverwaltung Insel Poel

## Gesamtherstellung

OSTSEEDRUCK GmbH  
Koppelweg 2 • 18107 Rostock

*Schutzgebühr 0,50 EUR*

© 2023

Der vorliegende Katalog dient lediglich der Absatzförderung und Information.  
Aus falschen Angaben oder nicht erfüllten Leistungszusagen des jeweils  
touristischen Leistungsträgers kann keine Schadensersatzpflicht gegenüber  
dem Ersteller dieses Prospektes gemacht werden.

Alle Daten in diesem Verzeichnis wurden von der Redaktion nach bestem  
Wissen erstellt und sorgfältig geprüft. Sie entsprechen dem Stand der  
Drucklegung im Dezember 2023. Dennoch sind inhaltliche Fehler nicht  
vollständig auszuschließen. Für die Richtigkeit der Angaben kann keine  
Haftung übernommen werden.



[www.insel-poel.de](http://www.insel-poel.de)

